

Preisliste Nr. 4



Vermarktungspartner für


Zeitungsgruppe
Neue Westfälische
NEUE WESTFÄLISCHE
LIPPISCHE LANDES-ZEITUNG
HALLER KREISBLATT
MINDENER TAGEBLATT


WESTFALEN-BLATT



Allgemeine Verlagsangaben

OWL Media Solutions GmbH & Co. KG
Niedernstr. 21-27, 33602 Bielefeld
Telefon (05 21) 430617-0
Telefax (05 21) 430617-99
E-Mail
anzeigen@owl-mediasolutions.de
Internet www.owl-mediasolutions.de

Handelsregister

Amtsgericht Bielefeld HRA 16763
Ust-IdNr DE322518013

persönlich haftender Gesellschafter

OWL MediaVerwaltungs GmbH,
Niedernstr. 21-27,
33602 Bielefeld

Handelsregister

Amtsgericht Bielefeld HRB 43157

Vertretungsberechtigte

Geschäftsführer

Michael- Joachim Appelt,
Dirk Brunsmann

Erscheinungsweise

werktäglich morgens

Mindestgrößen

Mindestgrößen: siehe Seite 12

Festgrößen für Sonder-

platzierungen: siehe Seiten 17-18

Spaltenbreiten:

siehe Technische Angaben

Anzeigenschluss

für Anzeigen im Textteil

Montagsausgabe	Freitag 14 Uhr
Dienstags- bis Samstagsausgaben	1 Tag vor Erscheinen 10 Uhr

für Anzeigen im Anzeigenteil

Montagsausgabe	Freitag 14 Uhr
-----------------------	----------------

Dienstagsausgabe	Montag 12 Uhr
Kleinanzeigen	Montag 14 Uhr
Familienanzeigen	Montag 17 Uhr

Fundgrube	Montag 14 Uhr
-----------	---------------

Mittwochs- bis Freitagsausgaben

	Vortag 12 Uhr
Kleinanzeigen	Vortag 16 Uhr
Familienanzeigen	Vortag 17 Uhr

Samstagsausgabe	Donnerstag 17 Uhr
Familienanzeigen	Freitag 14 Uhr

für Reiseanzeigen in der Samstagsausgabe

Dienstag 10 Uhr

für Amtliche Bekanntmachungen

2 Tage vor Erscheinen

Alle Termine gelten auch
für Änderungen, Abbestellungen
und Druckunterlagenabgabe.

Schlusstermin für Anzeigen
mit Korrekturabzug:
24 Stunden vor Anzeigenschluss

Allgemeine Verlagsangaben

Bankverbindungen

Sparkasse Bielefeld
Bankleitzahl: 480 501 61
Konto-Nr.: 134 924
IBAN: DE16 4805 0161 0000 1349 24
BIC: SPBIDE3BXXX

Zahlungsbedingungen

Zahlbar 14 Tage nach Rechnungserhalt ohne Abzug.

Geschäftsbedingungen

Aufträge werden zu den Allgemeinen Geschäftsbedingungen für Anzeigen und Fremdbeilagen in Zeitungen und Zeitschriften und zu den zusätzlichen Geschäftsbedingungen der OWL MediaSolutions ausgeführt.

Gestaltungspauschale

Für die Anzeigengestaltung und Änderungen in fertigen Vorlagen durch den Verlag fallen je Motiv 18,50 Euro zzgl. MwSt. als Gestaltungspauschale an.

Nachlässe

Malstaffel für mehrmalige Veröffentlichung, Textwechsel möglich

bei mindestens	6 Anzeigen	5 %
----------------	------------	-----

bei mindestens	12 Anzeigen	10 %
----------------	-------------	------

bei mindestens	24 Anzeigen	15 %
----------------	-------------	------

bei mindestens	52 Anzeigen	20 %
----------------	-------------	------

Mengenstaffel

ab	3 000 mm	5 %
----	----------	-----

ab	5 000 mm	10 %
----	----------	------

ab	10 000 mm	15 %
----	-----------	------

ab	20 000 mm	20 %
----	-----------	------

ab	40 000 mm	21 %
----	-----------	------

ab	70 000 mm	22 %
----	-----------	------

ab	100 000 mm	23 %
----	------------	------

Nachlässe werden nur auf den Grundpreis/Ortspreis gewährt. Beilagen werden nicht rabattiert.

Chiffre-Gebühr*

Zusendung	7,30 Euro
-----------	-----------

* Keine Mittlervergütung, nicht rabattfähig
Die Chiffregebühr wird als Verwaltungspauschale auch erhoben, wenn keine Offerten eingehen.
Alle Preise zuzüglich Mehrwertsteuer.

Rabattabschlüsse

sind möglich. Zur Erfüllung des Abschlusses zählen alle Anzeigen soweit sie nicht anderweitig zusätzlich konditioniert sind (Schaltung von Kombinationen etc.). Diese Anzeigen zählen, unabhängig der Anzahl der belegten Ausgaben, nur einmalig zur Abschlusserfüllung. Anspruch auf Rabatt besteht nur, wenn zu Beginn der Schaltfrist ein Anzeigenabschluss getätigt wurde, der aufgrund der Preisliste zu einem Nachlass von vornherein berechtigt.

Ortspreis

Die Abrechnung zum Ortspreis erfolgt nur für Kunden aus dem Verbreitungsgebiet der Zeitungsgruppe Neue Westfälische und Westfalen Blatt. Eine Mittlerprovision wird nicht gewährt.

Preisberechnung an Feiertagen

Für Samstags-/Wochenendausgaben, die auf Grund von Feiertagen bereits an einem vorgezogenen Tag erscheinen, wird der Samstags-Anzeigenpreis berechnet.

Fließsatzanzeigen: Anzahl der berechneten mm

Zeilen	berechnete mm
1	2
2	4
3	6
4	9
5	11
6	13
7	15
8	18
9	20
10	22
11	24

Zeilen	berechnete mm
12	26
13	29
14	31
15	33
16	35
17	37
18	40
19	42
20	44
21	46
22	48

Zeilen	berechnete mm
23	51
24	53
25	55
26	57
27	60
28	62
29	64
30	66
31	68
32	71
33	73

Berechnung weiterer Zeilen auf Anfrage. Nur einspaltig, schwarzweiß möglich. Für gewerbliche Fließsatzanzeigen gelten besondere mm-Preise, die in einem gesonderten Preisblatt aufgeführt sind.

Verbreitungsgebiet und Ausgaben

Verbreitungsgebiet

Regierungsbezirk Detmold (= Ostwestfalen-Lippe), Auflagenzahlen siehe Seite 8

Ausgaben

152 Wirtschaftsraum

Bielefeld – Kreis Gütersloh
 Bielefeld-Innenstadt
 Stieghorst
 Schildesche
 Brackwede
 Sennestadt
 Senne
 Gadderbaum
 Heepen
 Jöllbeck
 Dornberg
 Leopoldshöhe
 Oerlinghausen
 Schloß Holte-
 Stukenbrock
 Halle
 Borgholzhausen
 Steinhagen
 Vermold
 Werther
 Gütersloh
 Rheda-Wiedenbrück
 Harsewinkel
 Langenberg
 Rietberg
 Verl
 Herzebrock

130 Bün-der Land*

Bünde
 Rödinghausen
 Kirch-
 lengern

138 Lüb- becker Land

Lübbecke
 Espelkamp
 Rahden
 Hüllhorst
 Pr. Oldendorf
 Stemwede

124 Her- ford mit En- ger /

Spenge*
 Herford
 Enger
 Spenge
 Hiddenhausen

162 Bad Oeyn- hausen mit Löh- ne und Vlotho

Bad Oeynhausen
 Löhne
 Vlotho

142 Kreis Pa- derborn

Altenbeken
 Bad Lippspringe
 Bad Wünnenberg
 Borchen
 Büren
 Delbrück

Hövelhof
 Lichtenau
 Paderborn
 Schloß Neuhaus
 Salzkotten

144 Kreis Höx- ter

Bad Driburg
 Beverungen
 Borgentreich
 Brakel
 Höxter
 Marienmünster

Nieheim Steinheim
 Warburg
 Willebadessen

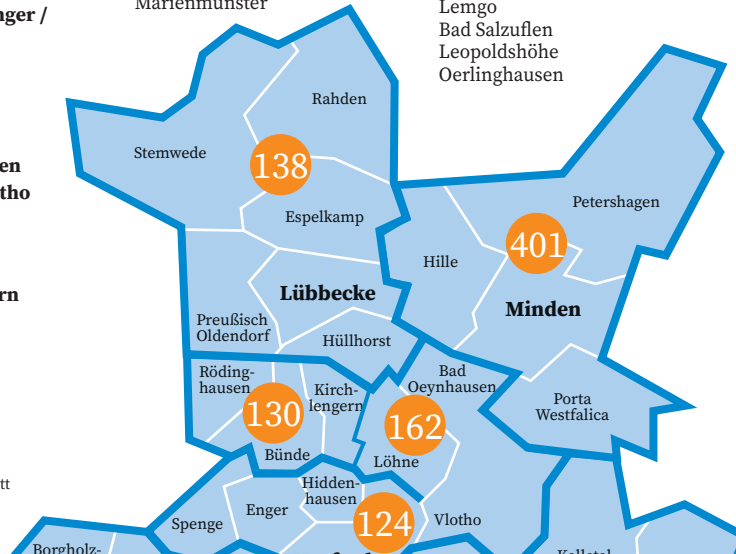
201 Lippische Landes- Zeitung

Detmold
 Blomberg
 Horn-Bad Meinberg
 Lage
 Schlangen
 Augustdorf
 Lemgo
 Bad Salzuflen
 Leopoldshöhe
 Oerlinghausen

Kalletal
 Dörentrup
 Extertal
 Barntrup
 Lügde
 Schieder-Schwalenberg

401 Mindener Tageblatt

Minden
 Porta Westfalica
 Petershagen
 Hille



*Anzeigen in den Ausgaben 124 oder 130 erscheinen im Westfalen-Blatt jeweils in beiden Belegungen durchlaufend.



Haushalte/ Marktanteile

Kreis/Ort	Haushalte ³	Ausgabe ⁴	Marktanteil ²	Die Glocke Marktanteil ²
Stadt Bielefeld	140.826	Großraum Bielefeld	100,0 %	0,0 %
Kreis Gütersloh	146.498	Kreis Gütersloh	64,8 %	35,2 %
Borgholzhausen	3.567	Altkreis Halle	100,0 %	0,0 %
Gütersloh	40.661	Kreis Gütersloh	86,9 %	13,1 %
Halle (Westf.)	8.976	Altkreis Halle	100,0 %	0,0 %
Harzewinkel	9.481	Kreis Gütersloh	37,3 %	62,7 %
Herzebrock-Clarholz	6.608	Kreis Gütersloh	6,7 %	93,3 %
Langenberg	3.401	Kreis Gütersloh	2,7 %	97,3 %
Rheda-Wiedenbrück	17.974	Kreis Gütersloh	13,2 %	86,8 %
Rietberg	12.150	Kreis Gütersloh	10,0 %	90,0 %
Schloß Holte-Stukenbrock	11.389	Großraum Bielefeld	98,4 %	1,6 %
Steinhagen	8.640	Altkreis Halle	100,0 %	0,0 %
Verl	10.366	Kreis Gütersloh	55,5 %	43,5 %
Versmold	8.702	Altkreis Halle	100,0 %	0,0 %
Werther (Westf.)	4.583	Altkreis Halle	100,0 %	0,0 %
Kreis Herford	108.619	Bünder Land plus Herford mit Enger und Spenge	100,0 %	0,0 %
Bünde	20.476	Bünder Land	100,0 %	0,0 %
Enger	8.725	Herford mit Enger und Spenge	100,0 %	0,0 %
Herford	28.348	Herford mit Enger und Spenge	100,0 %	0,0 %
Hiddenhausen	9.177	Herford mit Enger und Spenge	100,0 %	0,0 %
Kirchlengern	6.961	Bünder Land	100,0 %	0,0 %
Löhne	16.800	Bad Oeynhausen mit Löhne und Vlotho	100,0 %	0,0 %
Rödinghausen	4.179	Bünder Land	100,0 %	0,0 %
Spenge	6.073	Herford mit Enger und Spenge	100,0 %	0,0 %
Vlotho	7.880	Bad Oeynhausen mit Löhne und Vlotho	100,0 %	0,0 %
Kreis Minden-Lübbecke	137.496	Mindener Tageblatt	98,0 %	0,0 %
Bad Oeynhausen	21.873	Bad Oeynhausen mit Löhne und Vlotho	100,0 %	0,0 %
Espelkamp	9.738	Lübbecker Land	100,0 %	0,0 %
Hille	6.990	Mindener Tageblatt	100,0 %	0,0 %
Hüllhorst	5.571	Lübbecker Land	100,0 %	0,0 %
Lübbecke	10.692	Lübbecker Land	99,9 %	0,0 %
Minden	37.677	Mindener Tageblatt	99,9 %	0,0 %
Petershagen	11.371	Mindener Tageblatt	100,0 %	0,0 %
Porta Westfalica	15.840	Mindener Tageblatt	97,4 %	0,0 %
Preußisch Oldendorf	5.211	Lübbecker Land	99,9 %	0,0 %
Rahden	6.745	Lübbecker Land	93,6 %	0,0 %
Stemwede	5.788	Lübbecker Land	72,5 %	0,0 %

Kreis Lippe	144.269	Lippische Landes-Zeitung	97,3 %	0,0 %
Augustdorf	3.449	Lippische Landes-Zeitung	100,0 %	0,0 %
Bad Salzflufen	22.360	Lippische Landes-Zeitung	100,0 %	0,0 %
Barntrup	3.557	Lippische Landes-Zeitung	100,0 %	0,0 %
Blomberg	6.377	Lippische Landes-Zeitung	100,0 %	0,0 %
Detmold	30.543	Lippische Landes-Zeitung	100,0 %	0,0 %
Dörentrup	3.312	Lippische Landes-Zeitung	100,0 %	0,0 %
Extertal	4.740	Lippische Landes-Zeitung	82,6 %	0,0 %
Horn-Bad Meinberg	7.039	Lippische Landes-Zeitung	100,0 %	0,0 %
Kalletal	5.779	Lippische Landes-Zeitung	99,5 %	0,0 %
Lage	14.258	Lippische Landes-Zeitung	100,0 %	0,0 %
Lemgo	17.513	Lippische Landes-Zeitung	100,0 %	0,0 %
Leopoldshöhe	6.868	Großraum Bielefeld	100,0 %	0,0 %
Lügde	4.025	Lippische Landes-Zeitung	25,4 %	0,0 %
Oerlinghausen	7.137	Großraum Bielefeld	100,0 %	0,0 %
Schieder-Schwalenberg	3492	Lippische Landes-Zeitung	100,0 %	0,0 %
Schlangen	3.820	Lippische Landes-Zeitung	100,0 %	0,0 %
Kreis Höxter	61.044	Kreis Höxter	100,0 %	0,0 %
Bad Driburg	8.133	Kreis Höxter	100,0 %	0,0 %
Beverungen	5.697	Kreis Höxter	100,0 %	0,0 %
Borgentreich	3.802	Kreis Höxter	100,0 %	0,0 %
Brakel	6.825	Kreis Höxter	100,0 %	0,0 %
Höxter	12.963	Kreis Höxter	100,0 %	0,0 %
Marienmünster	2.105	Kreis Höxter	100,0 %	0,0 %
Nieheim	2.547	Kreis Höxter	100,0 %	0,0 %
Steinheim	5.338	Kreis Höxter	100,0 %	0,0 %
Warburg	10.247	Kreis Höxter	100,0 %	0,0 %
Willebadessen	3.387	Kreis Höxter	100,0 %	0,0 %
Kreis Paderborn	124.248	Kreis Paderborn	100,0 %	0,0 %
Altenbeken	3.841	Kreis Paderborn	100,0 %	0,0 %
Bad Lippspringe	6.504	Kreis Paderborn	100,0 %	0,0 %
Borchen	5.612	Kreis Paderborn	100,0 %	0,0 %
Büren	9.044	Kreis Paderborn	100,0 %	0,0 %
Delbrück	13.613	Kreis Paderborn	100,0 %	0,0 %
Hövelhof	6.927	Kreis Paderborn	100,0 %	0,0 %
Lichtenau	4.526	Kreis Paderborn	100,0 %	0,0 %
Paderborn	58.513	Kreis Paderborn	100,0 %	0,0 %
Salzkotten	10.626	Kreis Paderborn	100,0 %	0,0 %
Bad Wünnenberg	5.042	Kreis Paderborn	100,0 %	0,0 %
Regierungsbezirk Detmold	863.000		92,0 %	7,3 %

1 OWL Media Solutions = Neue Westfälische, Westfalen-Blatt, Lippische Landes-Zeitung, Haller Kreisblatt, Mindener Tageblatt

2 Marktanteil: Auflagenanteil an allen regionalen Tageszeitungen im jeweiligen Kreis/Ort. Tageszeitungen, die einen geringeren Marktanteil als 1,0 % im Regierungsbezirk Detmold aufweisen, werden nicht angezeigt. Sämtliche Zahlen auf Basis IVW/VA 2024

3 Die Haushaltszahlen beziehen sich auf deutsche Privathaushalte.
4 Ausgaben: auflagenstärkste Ausgabe der OWL MediaSolutions im jeweiligen Kreis/Ort.

Auflagenzahlen II. Quartal 2025**verkaufte Auflage**

Ausgaben	Mo.-Sa.	Mo.-Fr.	Sa.
152 Wirtschaftsraum Bielefeld – Kreis Gütersloh*	76.325	75.169	81.593
111 Großraum Bielefeld**	60.590	59.645	64.895
110 Bielefeld**	48.996	48.171	52.750
301 Altkreis Halle**	11.594	11.474	12.145
122 Kreis Gütersloh**	27.329	26.998	28.843
120 Gütersloh**	15.735	15.524	16.698
301 Altkreis Halle **	11.594	11.474	12.145
130 Bünde Land*	10.717	10.567	11.400
138 Lübbecke Land*	12.735	12.596	13.372
124 Herford mit Enger/Spenge*	13.357	13.151	14.293
162 Oeynhausen mit Löhne und Vlotho*	14.027	13.802	15.061
163 Wirtschaftsraum Hochstift**	54.755	53.815	59.017
142 Kreis Paderborn*	36.690	36.005	39.797
144 Kreis Höxter*	18.065	17.810	19.220
151 NW/WB Gesamtausgabe (inkl. e Paper)*	181.938	179.122	194.760
201 Lippische Landes-Zeitung (inkl. e Paper)*	25.217	24.200	29.827
401 Mindener Tageblatt (inkl. e Paper)*	21.164	20.417	24.555
501 OWL-Gesamtausgabe (inkl. e Paper)*	228.319	223.739	249.142

verkaufte Auflage**

Kombinationen	Mo.-Sa.	Mo.-Fr.	Sa.
157 Bünde Land plus Herford mit Enger und Spenge	24.074	23.718	25.693
153 Kreis Herford mit Bad Oeynhausen und Lübbecke Land	50.836	50.116	54.126
506 Wirtschaftsraum Kreise Herford und Minden-Lübbecke + Mindener Tageblatt	72.000	70.533	78.681
507 Kreis Minden-Lübbecke Gesamt + Mindener Tageblatt	47.926	46.815	52.988
517 Großraum Bielefeld + Lippische Landes-Zeitung	85.807	83.845	94.722
518 Herford mit Enger und Spenge + Lippische Landes-Zeitung	38.574	37.351	44.120
519 Wirtschaftsraum Hochstift + Lippische Landes-Zeitung	79.972	78.015	88.844

Technische Angaben

Formate

Neue Westfälische, Westfalen-Blatt

Rheinisches Format, im Bedarfsfall erscheinen Sonderbeilagen im halben Rheinischen Format (Magazin)

Mindener Tageblatt, Lippische Landes-Zeitung, Weserspucker, Berliner Format

Spaltenbreiten (in mm)

Rheinisches Format				
Spalten	Anzeigenteil	Textteil	Textteil	Berliner Format
		NW	WB	
1	45	42	44	45
2	91,5	89	91	93
3	138	136	138	142
4	184,5	183	184	191
5	231	230	231	239
6	277,5	277	277	288
7	324	324	324	-

Satzspiegel

Rheinisches Format = 3430 mm

Breite 324 mm, Höhe 490 mm
Anzeigenteil und Textteil je 7 Spalten
Panorama
Breite 675 mm, Höhe 490 mm

Magazinformat Breite 231 mm,
mit Kolumnenzeile Höhe 303 mm,
ohne Kolumnenzeile Höhe 324 mm

Berliner Format = 2670 mm
Breite 288 mm, Höhe 445 mm
Anzeigenteil und Textteil je 6 Spalten
Panorama
Breite 600 mm, Höhe 445 mm

Druckverfahren

Offset-Rotationsdruck

Druckform

digitale Photopolymer-Platte

Digitale Druckunterlagen

Bei Fremddatenübernahme kann keine Gewähr für den Inhalt übernommen werden.

Dateiformate PDF

Im PDF müssen die Schriften eingebunden sein.
Die Dokumentengröße der PDF-Datei ist identisch mit der Größe der Anzeige und soll keinen Weißrand besitzen. Der Dateiname enthält Name des Werbungtreibenden und Erscheinungsdatum.

Geringfügige Abweichungen in Passer und Farbton berechtigen nicht zu Ersatz- bzw. Minderungsansprüchen.

PDF-Einstellungen

Unter www.owl-mediasolutions.de können sowohl ICC-Profile als auch JobOptions für den Acrobat Distiller heruntergeladen werden.

Digitale Datenübermittlung

Wir sind 24 Stunden empfangsbereit.

Die Übertragung muss bis zum Anzeigenschlusstermin abgeschlossen sein.

Ihre Anzeigenaufträge mit dem Vermerk „FTP bzw. E-Mail“ (und Erscheinungstermin, Ausgabe, Anzeigengröße, Dateiname, Ansprechpartner mit Telefonnummer) schicken Sie bitte mit einem Ausdruck Ihrer gestalteten Anzeigen an

E-Mail:
satzstudio@owl-mediasolutions.de

für **FTP:** Bitte fordern Sie unter satzstudio@owl-mediasolutions.de Benutzernamen und Passwort an.

Traueranzeigen an
traueranzeigen@owl-mediasolutions.de

Bei weiteren Fragen zur digitalen Druckunterlagenübermittlung steht Ihnen gern unser Satzservice unter zur Verfügung.

Scannereinstellungen

Strich Auflösung 500 dpi.

Beste Qualität wird erreicht bei 1270 dpi (Belichterauflösung).

Halbton (Bilder) Auflösung 300 dpi.

Höhere Auflösungen führen nicht zur Qualitätssteigerung, sie erhöhen nur das Datenvolumen.

Anzeigenpreise

Preise pro mm (in Euro) zzgl. MwSt.

für gestaltete Geschäftsanzeigen, gewerbliche Fließsatzanzeigen¹⁾,
Rubrikanzeigen³⁾ und Nachrufe⁴⁾ sowie private Gelegenheits-^{5,7)}
und Familienanzeigen^{6,7)}

Kombinationen

501 OWL- Gesamtausgabe²⁾
 151 NW/WB- Gesamtausgabe²⁾
 152 WiRa Bielefeld / Kreis Gütersloh
 111 Großraum Bielefeld
 110 Bielefeld
 301 Altkreis Halle^{4,2)}
 517 Großraum Bielefeld plus LZ
 122 Kreis Gütersloh
 120 Gütersloh
 301 Altkreis Halle^{4,2)}
 163 WiRa Hochstift
 519 WiRa Hochstift plus LZ
 142 Kreis Paderborn
 144 Kreis Höxter

ZIS-Nr.

105 842
 105 843
 105 844
 105 845
 105 846
 105 847
 105 848
 105 849
 105 850
 105 847
 105 852
 105 853
 105 854
 105 855

Ortspreis 2026						Grundpreis 2026	
mm-Preis		Private Gelegenheits- ^{5,7)} und Familienanzeigen ^{6,7)}		Amtliche Bekanntmachungen		mm-Preis	
Mo-Fr.	Sa.	Mo-Fr.	Sa.	Mo-Sa.	Mo-Fr.	Sa.	
32,14	35,96	10,22	10,49	13,40	38,44	43,05	
29,62	32,97	9,94	10,20	11,36	35,38	39,41	
12,73	14,55	4,09	4,27	9,76	15,91	18,19	
10,46	12,01	3,67	3,82	6,98	13,08	15,01	
-	-	2,92	3,02	5,84	-	-	
2,93	3,27	1,18	1,28	1,14	3,66	4,09	
13,00	14,98	4,65	4,86	9,94	16,25	18,73	
4,87	5,46	2,51	2,63	3,91	6,09	6,83	
-	-	1,34	1,41	2,78	-	-	
2,93	3,27	1,18	1,28	1,14	3,66	4,09	
8,96	9,07	3,15	3,25	4,53	11,20	11,34	
11,83	12,48	4,08	4,18	7,49	14,79	15,60	
7,41	7,48	2,00	2,06	3,62	9,26	9,35	
4,94	5,00	1,39	1,41	2,72	6,18	6,25	

Gestaltungspauschale: Für die Anzeigengestaltung und Änderungen in fertigen Vorlagen durch den Verlag fallen je Motiv 18,50 Euro zzgl. MwSt. als Gestaltungspauschale an.

*Nur buchbar für ortsansässige Kunden aus dem Gebiet Altkreis Halle

- 1) bei gewerblichen Fließsatzanzeigen ist die Berechnungsgrundlage der Orts- bzw. Grundpreis
- 2) bei gewerblichen Fließsatzanzeigen ist die Berechnungsgrundlage in diesen Ausgaben der Orts- bzw. Grundpreis abzgl. 15% Rabatt

3) Informationen zur Onlinestellung von Stellenanzeigen und Immobilienanzeigen auf Seite 25

4) Nachrufe, Vereinsnachrichten für Veranstaltungen gegen Eintritt, Immobilien-, Vermietungs- (auch für Nachmieter), Tiermarkt-, Ferientipps- und Nebenbeschäftigungsanzeigen werden zum jeweiligen Ort- bzw. Grundpreis abgerechnet.

5) private Gelegenheitsanzeigen sind Anzeigen des persönlichen Bedarfs, ohne geschäftlichen oder gewerblichen Charakter und ohne jegliche Regelmäßigkeit. Eine Veröffentlichung erfolgt nur gegen Abbuchung oder Barzahlung.

6) Familienanzeigenpreise gelten für s/w-Anzeigen, Farbanzeigen gegen Aufpreis. Im Bereich Altkreis Halle gelten die angegebenen Preise für s/w und Farbe gleichermaßen. Alle Ausgaben außer Lippische Landes-Zeitung und Mindener Tageblatt enthalten immer die Titel Neue Westfälische und Westfalen-Blatt bzw. Westfälisches Volksblatt.

7) Wenn Sie nur in einer Zeitung eine Familienanzeige oder eine private Gelegenheitsanzeige inserieren möchten, gelten rabattierte Konditionen, sprechen Sie uns bitte an.

Anzeigenpreise – Fortsetzung

Preise pro mm (in Euro) zzgl. MwSt.

für gestaltete Geschäftsanzeigen, gewerbliche Fließsatzanzeigen¹⁾,
Rubrikanzeigen³⁾ und Nachrufe⁹⁾ sowie private Gelegenheits-^{5,7)}
und Familienanzeigen^{6,7)}

Kombinationen

506 WiRa Kreise Herford/Mi.-Lübbecke plus MT	ZIS-Nr.	105 856
153 Kreis Herford mit Bad Oeynhausen und Lübbecke Land	105 857	
157 Bündler Land plus Herford m. Enger und Spenge	105 858	
130 Bündler Land	105 859	
124 Herford mit Enger und Spenge	105 860	
518 Herford mit Enger und Spenge plus LZ	105 861	
507 Kreis Minden-Lübbecke Gesamt plus MT	105 862	
162 Bad Oeynhausen mit Löhne und Vlotho	105 863	
138 Lübbecke Land	105 864	
201 Lippische Landes-Zeitung (LZ) ⁸⁾	100 743	
401 Mindener Tageblatt (MT) ⁹⁾	101 463	

Ortspreis						Grundpreis 2026	
mm-Preis		Private Gelegenheits- ^{5,7)} und Familienanzeigen ^{6,7)}		Amtliche Bekanntmachungen		mm-Preis	
Mo. - Fr.	Sa.	Mo. - Fr.	Sa.	Mo.-Sa.	Mo.-Fr.	Sa.	
11,82	12,93	4,67	4,82	10,27	14,78		16,16
9,63	10,35	3,88	4,07	9,29	12,04		12,94
5,16	5,56	2,50	2,58	4,50	6,45		6,95
3,43	3,73	1,35	1,39	2,58	4,29		4,66
3,84	4,21	1,89	1,91	1,93	4,80		5,26
6,69	7,62	2,23	2,30	4,89	8,36		9,53
8,42	9,33	3,02	3,12	7,00	10,53		11,66
3,60	3,91	1,54	1,59	3,07	4,50		4,89
3,92	4,18	1,75	1,81	2,95	4,90		5,23
3,72	4,39	1,55	1,65	2,96	4,33		5,14
3,30	3,89	1,19	1,19	0,98	4,08		4,82

- 1) siehe Seite 10 unter 1)
- 2) siehe Seite 10 unter 2)
- 3) siehe Seite 10 unter 3)
- 4) siehe Seite 10 unter 4)
- 5) siehe Seite 10 unter 5)
- 6) siehe Seite 10 unter 6)
- 7) siehe Seite 10 unter 7)

- 8) Für Ausgabe 201 Lippische Landes-Zeitung:
s/w-Anzeigen: Ortspreise Mo.-Fr. 2,96 € / Samstag 3,48 €
s/w-Anzeigen: Grundpreise Mo.-Fr. 3,44 € / Samstag 4,06 €
Streifen- und Eckfeldanzeigen auf Textseiten:
Grundpreis: Mo.-Fr. s/w 4,55 € / Farbe 5,78 €
Samstag s/w 5,23 € / Farbe 6,64 €
Ortspreis: Mo.-Fr. s/w 3,90 € / Farbe 4,97 €
Samstag s/w 4,47 € / Farbe 5,67 €
Amtliche Bekanntmachungen am Samstag: 3,48 €
Familienanzeigen mit Farbe: Mo. - Fr. 2,00 € / Samstag 2,15 €

- 9) Für Ausgabe 401 Mindener Tageblatt:
s/w-Anzeigen: Ortspreise Mo.-Fr. 2,28 € / Samstag 2,70 €
s/w-Anzeigen: Grundpreise Mo.-Fr. 2,81 € / Samstag 3,30 €
Familienanzeigen mit Farbe: Mo. - Sa. 1,56 €

Preisanteile/Mindestgrößen Rheinisches und Berliner Format*

Preise (in Euro) zzgl. MwSt.

Kombiausgabe

	ZIS-Nr.
501 Gesamtausgabe	105 842
510 Reise	105 842
506 WiRa Kreise Herford/Mi.-Lübbecke plus MT	105 856
507 Kreis Minden-Lübbecke plus MT	105 862
517 Großraum Bielefeld plus LZ	105 848
518 Herford mit Enger und Spenge plus LZ	105 861
519 WiRa Hochstift plus LZ	105 853

Ortspreis				Grundpreis			
Rheinisches Format ¹		Berliner Format ²		Rheinisches Format ¹		Berliner Format ²	
Mo-Fr.	Sa.	Mo-Fr.	Sa.	Mo-Fr.	Sa.	Mo-Fr.	Sa.
26,33	29,46	5,81	6,50	31,48	35,26	6,96	7,79
	14,54		3,21		17,59		3,89
9,70	10,61	2,12	2,32	12,13	13,26	2,65	2,90
6,08	6,74	2,34	2,59	7,61	8,43	2,92	3,23
10,54	12,15	2,46	2,83	13,18	15,19	3,07	3,54
3,93	4,48	2,76	3,14	4,91	5,60	3,45	3,93
9,06	9,55	2,77	2,93	11,32	11,94	3,47	3,66

* Nur für unterschiedliche Anzeigengrößen innerhalb der Zeitungsformate
 Breite 324 mm, Höhe 490 mm = 3430 mm

Einzelbelegung der Formate möglich

¹ Satzspiegel:
 Breite 324 mm, Höhe 490 mm = 3430 mm

² Satzspiegel:
 Breite 288 mm, Höhe 445 mm = 2670 mm

Mindestgrößen Rheinisches Format				Mindestgrößen Berliner Format			
	Volumen	Höhe in mm	Spalten		Volumen	Höhe in mm	Spalten
blattbreit unter Text*	700	100	7	blattbreit unter Text*	600	100	6
Eckfeldanzeige u/n Text*	700		2	Eckfeldanzeige u/n Text ⁽¹⁾	600		2
Anzeigen im Textteil**	10	10	1	Anzeigen im Textteil ⁽²⁾	10	10	1
Anzeigen im Anzeigenteil***			1	Anzeigen im Anzeigenteil ⁽³⁾			1
Panorama-Anzeigen****	1800		9 – 15	Panorama-Anzeigen ⁽⁴⁾	1800	150	13
Griffecke*****	Festgröße	100	2	Griffecke ⁽⁵⁾	Festgröße	93	2

* Bei ausgewählten redaktionellen Seiten gibt es eine Begrenzung auf max. 1.000mm Gesamtvolumen. Bitte vorab auf Nachfrage.

** Textteilanzeigen sind 1- oder 2-spaltige Anzeigen, die innerhalb einer redaktionellen Seite von mind. 3 Seiten von Text umgeben sind. Gesamtvolumen max. 200mm

*** Fließsatzanzeigen nur s/w möglich.

**** Anzeigen, die über zwei Seiten einschließlich Bundsteg stehen

***** Anzeigen, die rechts unten auf der Titelseite stehen

¹⁾ Ausgabe 201 – Lippische Landes-Zeitung: In der Einzelbelegung sind u/n Text auch kleinere Größen zwischen 100–599 mm möglich. Preise auf Nachfrage.

²⁾ Ausgabe 201 – Lippische Landes-Zeitung: 1 Zusatzfarbe ab 50 mm, 2–3 Zusatzfarben ab 100 mm.

Smart Ads

Ihre Anzeige wird auf unseren Newsportalen verlängert

Unsere volle Reichweite für Ihre Angebote:

- Sie wählen das Paket
- Wir liefern die Reichweite
- Gestaltung eines animierten Onlinebanners auf Basis Ihrer Printanzeige
- Platzierung Ihres Banners auf unseren Newsportalen
 nw.de, westfalen-blatt.de und haller-kreisblatt.de
- Wir generieren für Sie eine ansprechende Landingpage

Smart Ads	Ausspielungen	Ortspreis*
Paket S	5.000	99,00 €
Paket M	10.000	199,00 €
Paket L	20.000	349,00 €

Sie liefern uns
 nur die Inhalte für
 Ihre Printanzeige.
 Um den Rest kümmern
 wir uns!

Alle gestalteten Anzeigen ab einem Nettowert von mind. 300,00 Euro, die unter Text, auf den Anzeigenseiten und in den Sonderthemen (Ausnahme Stellen- und Immobilienanzeigen) erscheinen, werden automatisch als Smart Ad verlängert. Bei allen Paketen ist die Erstellung der Werbemittel enthalten. Alle Preise zzgl. MwSt.

* Der Ortspreis gilt nur für Kunden, die Ihren Firmensitz im Verbreitungsgebiet der von der OWL Media Solutions vermarkteten Zeitungstitel haben und ihren Auftrag nicht über einen Werbemittler erteilen. Grundpreis auf Anfrage.



Scannen für Beispiel

Landingpage

animiertes Online-Banner

Prospektbeilagen

Gewicht pro Exemplar	Ortspreise*	Grundpreise*
	je 1000 Exemplare (in Euro) zzgl. MwSt.	
bis 20 g	107,00	133,75
bis 30 g	117,00	146,25
bis 40 g	127,00	158,75
bis 50 g	137,00	171,25
je weitere 10 g	22,00	27,50

¹ Verlagsangaben ohne Postbezieher

² Verlagsangabe

* Keine Wiederholungsrabatte.

Preisinformation:
 Bei Belegung von Teilen einer Bezirksausgabe Aufschlag von 5,00 € je Tausend.

Ausgaben

152 Wirtschaftsraum Bielefeld – Gütersloh
111 Großraum Bielefeld
110 Bielefeld
301 Altkreis Halle
122 Kreis Gütersloh
120 Gütersloh
301 Altkreis Halle
130 Bünde Land
138 Lübbecke Land
124 Herford mit Enger und Spenge
162 Bad Oeynhausen mit Löhne und Vlotho
163 Wirtschaftsraum Hochstift
142 Kreis Paderborn
144 Kreis Höxter
201 Lippische Landes-Zeitung
401 Mindener Tageblatt
501 Gesamtausgabe

crossmediale Auflagen					
montags bis freitags			samstags		
Gesamtauflage**	davon print ¹	davon ePaper ²	Gesamtauflage**	davon print ¹	davon ePaper ²
78.370	55.410	22.960	86.040	63.080	22.960
61.201	42.960	18.241	67.511	49.270	18.241
48.715	33.690	15.025	54.215	39.190	15.025
12.486	9.270	3.216	13.296	10.080	3.216
29.655	21.720	7.935	31.825	23.890	7.935
17.169	12.450	4.719	18.529	13.810	4.719
12.486	9.270	3.216	13.296	10.080	3.216
10.474	7.702	2.772	11.247	8.475	2.772
14.263	10.500	3.763	15.203	11.440	3.763
16.224	11.888	4.336	17.771	13.435	4.336
15.324	11.640	3.684	16.824	13.140	3.684
61.337	44.540	16.797	67.217	50.420	16.797
41.006	29.620	11.386	45.066	33.680	11.386
20.331	14.920	5.411	22.151	16.740	5.411
27.031	23.075	3.956	32.481	28.525	3.956
21.783	17.900	3.883	25.883	22.000	3.883
244.828	182.655	62.173	272.688	210.515	62.173

** Prospektbeilagen werden in Kombination von Print und ePaper veröffentlicht. Abrechnungsgrundlage ist die Gesamtauflage. Mindestbelegung: 5.000 Expl.

Die Anlieferungsmengen für die einzelnen Druckstandorte erhalten Sie mit Ihrer Auftragsbestätigung.

Neue Westfälische, Haller Kreisblatt
Druckzentrum Niedersachsen,
Gutenbergstraße 1, 31552 Rodenberg
Mo–Do 8:00 Uhr – 16:00 Uhr und
Fr 8:00 Uhr – 15:00 Uhr

Westfalen-Blatt, Westfälisches Volksblatt
Aschendorff Druckzentrum
GmbH & Co. KG,
An der Hansalinie 1, 48163 Münster,
Mo–Fr 7:00 Uhr – 15:00 Uhr

Lippische Landes-Zeitung,
Mindener Tageblatt
Bruns Druckwelt GmbH & Co. KG,
Trippeldamm 20, 32429 Minden
Mo–Do 7:00 Uhr – 15:00 Uhr und
Fr 7:00 Uhr – 12:00 Uhr

Neu ab 01. Oktober 2026:
Druckzentrum Hamm GmbH & Co. KG,
Gabelberger Straße 1, 59069 Hamm
Mo–Do 7:00 Uhr – 14:30 Uhr und
Fr 7:00 Uhr – 13:00 Uhr

Technische Angaben

Maße Mindestmaß 105 mm x 148 mm
Höchstmaß rh.

Format: 230 mm x 320 mm
Höchstmaß Berliner Format:
230 mm x 310 mm

Gewicht Einzelblätter dürfen ein Papiergewicht von 180 g/m² bei Format DIN A6 bis DIN A5 und 140 g/m² ab DIN A4 nicht unterschreiten. Das Gewicht einer Beilage soll 10 g/Exemplar nicht unterschreiten bzw. 50 g/Exemplar nicht überschreiten. Liegt es darüber bzw. darunter, ist eine Rückfrage beim Zeitungsverlag erforderlich.

Falze Leporello- und Altar-, Zick-Zack-falz, Kreis- oder Ovalformat können nicht verarbeitet werden. Mehrseitige Beilagen mit Formaten größer als 148 mm x 210 mm (DIN A5) müssen den Falz an der langen Seite haben.

Sonstiges Eine Draht-Rückenheftung sollte möglichst vermieden werden. Falls Klammerung vorhanden, muss diese mittig im Falzrücken liegen und darf nicht stärker als die Beilagenstärke sein. Mehrteilige Beilagen sollten geklebt sein. Glatte Papieroberflächen sind zu vermeiden. Es kann zu erhöhten Mehr- und Fehlabezugsquoten führen. Perforierungen können zu einer Beschädigung der Beilage führen. An die Beilage geklebte Karten müssen innen liegen. Die unverschränkten, kanten-geraden Lagen sollen eine Höhe von 100 bis 120 mm aufweisen, damit sie von Hand greifbar sind.

Kaufmännische Angaben

Anlieferung frühestens 8 Tage bis spätestens vier Werktage vor Beilegung
Anlieferungszeiten siehe linke Spalte

Belegung Gesamtausgabe,
Ausgaben-Kombinationen und
Bezirks-/Teilausgaben

Erscheinungstage Montag bis Samstag,
Termine nach Absprache

Anlieferungstermin spätestens drei
Werktage vor der Beilegung

Anlieferung Der Lieferschein und die tauschfähigen Europaletten (max. Höhe 1,15 m inkl. Palette) müssen folgende Angaben enthalten: „Zeitungsnamen, Ausgabe, Auftraggeber, Stichwort und Erscheinungstermin, Gesamtmenge“.

Sonstige Angaben

Auftragserteilung und Rücktrittsrecht bis 7 Tage vor dem Beilegungstermin.

Auch bei bestätigten Terminen für Beilagen ist der Auftrag erst endgültig angenommen, wenn der Verlag mindestens 4 Werktage vor Beilegung ein Muster der Beilage prüfen konnte. Der Verlag behält sich die Ablehnung oder Höherberechnung des Auftrages vor, wenn Beilagen für zwei oder mehr Firmen werben. Beilagen dürfen nicht zeitungssähnlichen Charakter haben.

Zusagen auf die Veröffentlichung von redaktionellen Hinweisen sind unverbindlich.

Ein Anspruch auf Minderung oder Schadensersatz entfällt, wenn mehrere Beilagen zusammenhaften und einem Zeitungsexemplar beigelegt werden, wenn Beilagen bei der Zustellung aus den Zeitungen herausfallen oder deren Sauberkeit durch den Einlegevorgang leidet.

Für Beilagen, die innerhalb von 3 Monaten nach Anlieferung nicht abgerufen werden, insbesondere bei bereits geöffneten Sendungen, übernimmt der Verlag keinerlei Gewähr für die Beschaffenheit, Vollständigkeit oder für das gänzliche Abhandenkommen

Der Verlag übernimmt keine Gewähr für Fremdbeilagen an bestimmten Tagen.

Bei Belegung von Teilen der Bezirksausgaben wird keine Gewähr dafür übernommen, dass das gewünschte Gebiet ausschließlich und vollständig erfasst wird. Postvertriebsstücke können nicht belegt werden.

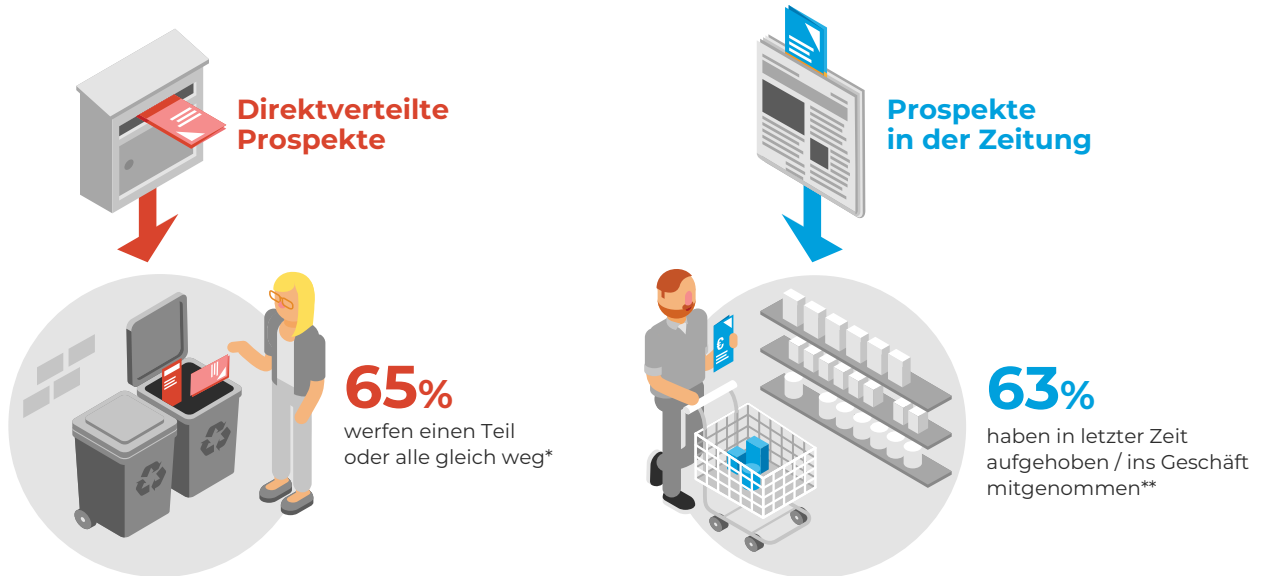
Soweit an einem Tag mehrere Aufträge auszuführen sind, muss der Auftraggeber damit rechnen, dass aus technischen Gründen die Beilagen ineinandergesteckt werden.

Der Verlag kann bei Beilagenaufträgen eine Alleinbelegung, einen Konkurrenz- und Produktausschluss nicht zusichern.

In Zeitungen sind Prospekte relevant



Umgang mit Prospekten



Basis: *Bevölkerung ab 14 Jahren (n=960) / **WLK Tageszeitungen ab 14 Jahren (n=786)

Quelle: ZMG Bevölkerungsumfrage 2023

Sonderwerbeformen Titelseite

Titel-Sticker – Ihre Werbung als klassische Haftnotiz

Größe 76 x 76 mm mit einer selbstklebenden Seite.

Vorder- und Rückseite sind individuell gestaltbar.

Montag bis Samstag

Bei Kombinationsbelegung kann das Erscheinen aus technischen Gründen auf mehrere Tage verteilt werden. Teilbelegungen sind möglich. Verfügbarkeit auf Anfrage.



Preise (in Euro) zzgl. Mwst.

	Mindestabnahme	Druck K/1000 (bis 5 Farben)		Aufspenden K/1000	
		Ortspreis	Grundpreis	Ortspreis	Grundpreis
Standard	12.500	ab 39,00 €	ab 48,75 €	107,00 €	133,75 €
Medium	12.500	ab 55,00 €	ab 68,75 €	107,00 €	133,75 €

Es werden keine Rabatte/Boni gewährt. Preise netto zzgl. MwSt.

Griffanzeige –

Im Blickbereich beim Umblättern der Titelseite eine beliebige Platzierung.

Montag bis Samstag

Festgröße 90 mm breit/100 mm hoch
 Berliner Format: 93 mm breit/93 mm hoch



Preise (in Euro) zzgl. Mwst.

Platzierung: Titelseite unten rechts

Ausgaben	ZIS-Nr.	Ortspreise 4c		Grundpreise 4c	
		Mo.-Fr.	Sa.	Mo.-Fr.	Sa.
151 NW / WB Gesamtausgabe	105843	11.848,00	13.188,00	14.152,00	15.764,00
152 WiRa Bielefeld/ Kreis Gütersloh	105844	5.092,00	5.820,00	6.364,00	7.276,00
111 Großraum Bielefeld	105845	4.184,00	4.804,00	5.232,00	6.004,00
122 Kreis Gütersloh	105849	1.968,00	2.204,00	2.460,00	2.756,00
163 WiRa Hochstift	105852	2.240,00	2.358,00	2.800,00	2.948,00
142 Kreis Paderborn	105854	1.852,00	1.944,00	2.316,00	2.432,00
144 Kreis Höxter	105855	1.236,00	1.300,00	1.546,00	1.626,00
153 Kreis Herford mit Bad Oeynhausen und Lübbecke Land	105857	3.852,00	4.140,00	4.816,00	5.176,00
130 Bünde Land	105859	1.372,00	1.492,00	1.716,00	1.864,00
138 Lübbecke Land	105864	1.568,00	1.672,00	1.960,00	2.092,00
124 Herford und Enger/ Spenge	105860	1.536,00	1.684,00	1.920,00	2.104,00
162 Bad Oeynhausen mit Löhne und Vlotho	105863	1.440,00	1.564,00	1.800,00	1.956,00
201 Lippische Landes-Zeitung	100743	2.075,76	2.449,62	2.416,14	2.868,12
401 Mindener Tageblatt	101463	2.715,00	3.130,00	3.303,00	3.830,00

Sonderplatzierungen (Fortsetzung)

Textteil-Anzeige

1- oder 2-spaltige Anzeigen (max. 200 mm), die innerhalb einer redaktionellen Seite platziert und an mind. drei Seiten von Text umgeben sind.

Preis Textteil-Anzeigen: 2-facher mm-Preis
 (ausgenommen: Berliner Format)

Titelanzeige

Festgröße:
 89 mm breit/ 30 mm hoch

Platzierung: linke 2
 Spalten unter Bruch

Titelkopfanzeigen

Titelseite

Festgröße NW: 50 mm breit/
 29 mm hoch
 Festgröße WB: 89 mm breit/
 30 mm hoch

Platzierung: Titelseite
 WB unter Titel, NW neben Titel

1. Lokalseite

Festgröße:
 65 mm breit/ 20 mm hoch

Platzierung:
 1. Lokalseite oben links

Preise (in Euro) zzgl. MwSt.	Platzierung: linke 2				Platzierung: Titelseite				Titelkopfanzeige			
	Spalten unter Bruch		WB unter Titel, NW neben Titel		1. Lokalseite							
	Ortspreise 4c	Grundpreise 4c	Ortspreise 4c	Grundpreise 4c	Ortspreise 4c	Grundpreise 4c	Ortspreise 4c	Grundpreise 4c	Ortspreise 4c	Grundpreise 4c	Ortspreise 4c	Grundpreise 4c
Ausgaben	Mo.-Fr.	Sa.	Mo.-Fr.	Sa.	Mo.-Fr.	Sa.	Mo.-Fr.	Sa.	Mo.-Fr.	Sa.	Mo.-Fr.	Sa.
151 NW / WB Gesamtausgabe inkl. Haller Kreisblatt	3.554,40	3.956,40	4.245,60	4.729,20	3.369,32	3.650,96	4.211,65	4.563,70	1717,96	1912,26	2052,04	2285,78
152 WiRa Bielefeld/ Kreis Gütersloh	1.527,60	1.746,00	1.909,20	2.182,80	2.342,32	2.677,20	2.927,44	3.346,96	738,34	843,90	922,78	1055,02
111 Großraum Bielefeld	1.255,20	1.441,20	1.569,60	1.801,20	1.924,64	2.209,84	2.406,72	2.761,84	606,68	696,58	758,64	870,58
122 Kreis Gütersloh	590,40	661,20	738,00	826,80	905,28	1.013,84	1.131,60	1.267,76	282,46	316,68	353,22	396,14
163 WiRa Hochstift	672,00	707,40	840,00	884,40	1.030,40	1.084,68	1.288,00	1.356,08	324,80	341,91	406,00	427,46
142 Kreis Paderborn	555,60	583,20	694,80	729,60	851,92	894,24	1.065,36	1.118,72	268,54	281,88	335,82	352,64
144 Kreis Höxter	370,80	390,00	463,80	487,80	568,56	598,00	711,16	747,96	179,22	188,50	224,17	235,77
153 Kreis Herford, Bad Oeynhausen+Lübbecke	1.155,60	1.242,00	1.444,80	1.552,80	1.771,92	1.904,40	2.215,36	2.380,96	558,54	600,30	698,32	750,52
130 Bündler Land	411,60	447,60	514,80	559,20	631,12	686,32	789,36	857,44	198,94	216,34	248,82	270,28
138 Lübbecke Land	470,40	501,60	588,00	627,60	721,28	769,12	901,60	962,32	227,36	242,44	284,20	303,34
124 Herford mit Enger und Spenge	460,80	505,20	576,00	631,20	706,56	774,64	883,20	967,84	222,72	244,18	278,40	305,08
162 Bad Oeynhausen mit Löhne und Vlotho	432,00	469,20	540,00	586,80	662,40	719,44	828,00	899,76	208,80	226,78	261,00	283,62



Zur Berechnung siehe Hinweise in den Grafiken.

Eine Belegung der Gesamtausgabe bei Sonderformaten hat Vorrang vor Einzelbelegungen.

Für Einzelbelegungen behält sich der Verlag ein Schieberecht vor. Alle Preise (in Euro) zzgl. MwSt.

Leseranalyse – Reichweiten

Auszug aus der MA 2025: Leserschaft pro Ausgabe ¹

Demographische Merkmale	Bevölkerung ab 14 J. im Verbreitungsgebiet	Reichweiten	
		in %	absolut
Gesamt	1.748.000	42,0	735.000
Männer	862.000	43,0	371.000
Frauen	886.000	41,1	364.000
Altersstruktur			
14-19 Jahre	125.000	12,0	15.000
20-29 Jahre	236.000	16,5	39.000
30-39 Jahre	254.000	26,4	67.000
40-49 Jahre	236.000	46,2	109.000
50-59 Jahre	301.000	51,5	155.000
60-69 Jahre	284.000	54,6	155.000
70 Jahre und älter	312.000	62,8	196.000
Bildung			
Schüler in allgemeinbildender Schule	90.000	7,8	7.000
Haupt-/Volksschulabschluss	527.000	48,6	256.000
mittlere Reife, gleichw. Abschluss	451.000	41,9	189.000
Fach-/Hochschulreife ohne Studium	399.000	34,8	139.000
Fach-/Hochschulreife mit Studium	282.000	51,4	145.000
Berufstätigkeit			
Auszubildende, Schüler, Studenten	205.000	18,0	37.000
Berufstätige	948.000	41,5	393.000
Rentner, Pensionäre	421.000	60,1	253.000
Haushaltsführende	1.064.000	44,5	473.000
Haupteinkommensbezieher	943.000	45,1	425.000

Demographische Merkmale	Bevölkerung ab 14 J. im Verbreitungsgebiet	Reichweiten	
		in %	absolut
Beruf der Befragten (jetziger/früherer)			
freie Berufe	25.000	60,0	15.000
Selbstständige, Landwirte	57.000	50,9	29.000
leitende Angestellte und Beamte	108.000	50,9	55.000
sonstige Angestellte und Beamte	993.000	44,4	441.000
leitende Arbeiter und Facharbeiter	256.000	46,5	119.000
sonstige Arbeiter	90.000	40,0	36.000
Haushaltsgröße			
1 Person	364.000	41,5	151.000
2 Personen	643.000	53,7	345.000
3 Personen	297.000	33,0	98.000
4 Personen und mehr	445.000	31,7	141.000
Haushaltseinkommen (netto)			
unter 1000 Euro	101.000	29,7	30.000
1 000 Euro bis unter 1 500 Euro	124.000	41,1	51.000
1 500 Euro bis unter 2 000 Euro	151.000	45,7	69.000
2 000 Euro bis unter 2 500 Euro	175.000	45,1	79.000
2 500 Euro und mehr	1.197.000	42,1	504.000

¹ Alle Angaben zu Reichweiten (LpA) beziehen sich auf die Gesamtausgabe mit den Titeln Neue Westfälische, Westfalen-Blatt, Lippische Landes-Zeitung, Haller Kreisblatt, Mindener Tageblatt. Ohne Gewähr. Zahlen gerundet.

Weserspucker

Bereich Lübbecke/ Bad Oeynhausen

Satzspiegel: 445 mm hoch, 288 mm breit (6 Spalten)
 Erscheinungsweise: am Wochenende

Titel	Ortspreise						Grundpreis
	mm-Preis	Griffanzeige	Titelseite oben			Themenkasten	mm-Preis
	4c	(2sp./120mm)	(2sp./45mm)	(4sp./45mm)	(6sp./45mm)	(1sp./50mm)	4c
452 Weserspucker Lübbecke	1,68	590,90	325,89	586,60	782,13	218,45	1,97
453 Weserspucker Bad Oeynhausen	1,39	500,24	311,95	561,50	748,66	181,94	1,64
451 Weserspucker Minden	2,33	728,79	382,36	696,52	947,11	270,97	2,77
450 Gesamt	3,51	1.182,96	663,13	1.199,00	1.610,64	436,38	4,15
Kombi Bad Oeynhausen/ Lübbecke	2,46	872,90	510,27	918,48	1.224,63	320,31	2,89
Kombi Minden/ Bad Oeynhausen	2,98	983,22	555,45	1.006,42	1.356,62	362,33	3,53
Kombi Minden/ Lübbecke	3,21	1.055,75	566,60	1.026,50	1.383,39	391,54	3,79



- 452 Weser Spucker**
 Weserspucker Kreis Lübbecke
 Auflage: 35.685 Exemplare

- 453 Weser Spucker**
 Weserspucker Bad Oeynhausen
 Auflage: 18.010 Exemplare

- 451 Weser Spucker**
 Weserspucker Minden
 Auflage: 64.800 Exemplare

Reiseanzeigen + Kombination Reisezeit

Direktpreis* für Fremdenverkehrs- und Touristikanzeigen
(in Euro/mm) zzgl. MwSt.

alle Farbigkeiten (s/w - 4c)
17,75

Grundpreis für Fremdenverkehrs- und Touristikanzeigen
(in Euro/mm) zzgl. MwSt.

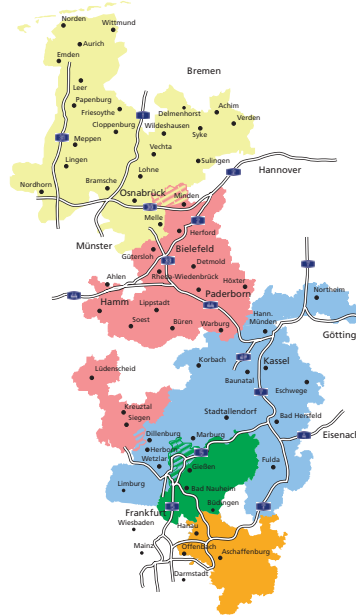
alle Farbigkeiten (s/w - 4c)
21,48

Erscheinungsweise jeden Samstag
Anzeigenschluss: Dienstag 10 Uhr, für *Abzugsanzeigen:*
Montag 10 Uhr
Anzeigenabschluss: möglich, siehe Seite „Allgemeine
Verlagsangaben“
Verbreitungsgebiet: 501 **Gesamtausgabe**,
Auflage 249.142 verkaufte Auflage lt. IVW II/2025

Anzeigenpreise für ReiseZeit Gesamt (in Euro/mm) zzgl. MwSt.

alle Farbigkeiten (s/w - 4c)
61,95

Die Preise gelten auch für Reisebüros, Verkehrsunternehmen und Reiseveranstalter



HNA Hessische/Niedersächsische Allgemeine
VRM TZ Lahn-Dill
Fuldaer Zeitung Hauptausgabe
Oberhessische Presse
Gießener Allgemeine Gesamtausgabe
Offenbach-Post
Hanauer Anzeiger
Main-Echo Gesamtausgabe
Westfälischer Anzeiger Gesamtausgabe
OWL-Gesamtausgabe
Wirtschaftsraum Bielefeld / Kreis Gütersloh
Bünder Land, Lübbecke Land,
Herford mit Enger und Spenge,
Bad Oeynhausen mit Löhne und Vlotho,
Kreis Paderborn, Kreis Höxter,
Lippische Landeszeitung,
Mindener Tageblatt,
Siegener Zeitung,
Neue Osnabrücker Zeitung Gesamt A-G,
Delmenhorster Kreisblatt
Verbreitete Auflage: 1.180.953 Exemplare
Nähere Informationen:
HNA Reisezeit · Verlag Dierichs GmbH & Co. KG
34121 Kassel · Tel. (05 61) 203-1248,
Fax (05 61) 203-2702

Jede Woche in großer Themenvielfalt. Werben Sie zielgruppenorientiert.

Auswahl unserer Sonderveröffentlichungen

Thema:	Erscheinungstermine:
Gesundheit	jeden 3. Mittwoch im Monat
Garten	7x von April bis Oktober
Handwerk	11. März und 09. September
Haus	04. Februar und 14. Oktober
Aus- und Weiterbildungsbeilage	31. Januar, 28. März, 30. Mai, 11. Juli und 26. September
Möbelwelten	11. Februar, 03. Juni und 23. September
Wirtschaft	25. Februar, 06. Mai, 02. September und 11. November

(Änderungen vorbehalten)

Weitere Informationen enthält unser ausführlicher Sonderthemenplan 2026.

Kontakt: 0521-430617-16, oder per Download unter: owl-mediasolutions.de



Ihre Kampagne in mehr als 420 regionalen Tageszeitungsmarken

Im E-Paper, online und gedruckt

Score Media ist die nationale Vermarktungsplattform für regionale Tageszeitungsmarken. Unser Portfolio erreicht monatlich 62 Mio. Leser*innen – direkt vor Ort überall in Deutschland.

Von der (Media-)Planung über Ideenfindung und Kreation bis zur Einbuchung und zum digitalen Belegversand: Sie erhalten alles aus einer Hand.

Kontaktieren Sie uns.



Score Media Group GmbH & Co. KG
info@score-media.de
www.score-media.de



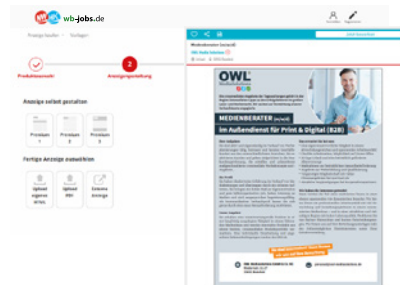
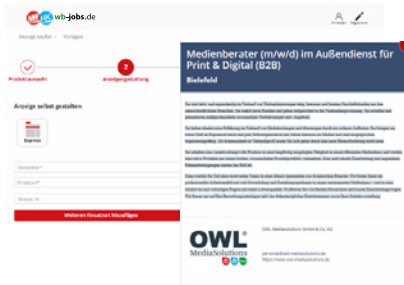
Online-Rubrikenmärkte – Preise

Das größte Online-Stellenportal für Ostwestfalen-Lippe

Schalten Sie Ihre digitalen Stellenanzeigen in den Onlinestellenmärkten job.nw.de, wb-jobs.de und lz-job.de! Die OWL Media Solutions ist Ihr Partner für regionales Recruiting. Sie suchen qualifizierte Mitarbeiter oder Azubis? Wir bieten Ihnen ganz individuell die passende Plattform. Nutzen Sie unsere Erfahrung – wir bringen erfolgreich Unternehmen und Jobsuchende zusammen.

Express – Einfache Umsetzung zum starken Preis

Premium – Professioneller Auftritt im individuellen Unternehmenslayout



Anzahl Premium-Anzeigen im Kalenderjahr

Preis pro Anzeige

1. Anzeige	739,- €
ab 02. Anzeige	675,- €
ab 06. Anzeige	655,- €
ab 10. Anzeige	625,- €
ab 25. Anzeige	590,- €

Optional

	Express Anzeige 519,- €	Topseller Premium Anzeige 739,- €
Laufzeit	28 Tage	28 Tage
Anzeigenvorlage	Express Vorlage	3 Premium Vorlagen oder individuell
Direkte Erstellung über Online-Tool (HTML)	✓	✓
Topplatzierung*	✓	✓
Firmenlogo in der Trefferliste	✓	✓
Persönliche Ansprechpartner	✓	✓
Google for Jobs ready	✓	✓
Listung unter Top Jobs (Startseite)	✓	✓
Individuelles Design	✓	✓
Keywordoptimierung	✓	✓
Reporting	✓	✓

Unternehmensprofil mit Firmenlogo (Startseite 1 Monat, längere Laufzeiten individuell)	199,- €
Social Media JobAd (7 Tage)	109,- €
Social Media JobAd (14 Tage)	159,- €
Social Media JobAd (28 Tage)	299,- €

Alle Preise netto zzgl. MwSt. · AE-fähig · kein Abschlussrabatt.
 *garantiert bevorzugte Anzeigenauslieferung auf den Suchergebnissen. Pro Stellenanzeige kann nur ein Stellenprofil veröffentlicht werden. Anlieferung als PDF oder HTML.
 Austausch der Vorlage bei Premium Anzeigen: 20,- €
 Satzkosten für die Erstellung Ihrer Vorlage (PDF) werden mit 18,50 € separat berechnet.

Online-Rubrikenmärkte – Preise

Die in der Tageszeitung veröffentlichten Stellenangebote werden zusätzlich in den Stellenportalen job.nw.de, wb-jobs.de, lz-job.de und job.mt.de veröffentlicht. Die Berechnung der Onlinestellung mit einer Laufzeit von 4 Wochen erfolgt dabei wie folgt:

Nettowert Printanzeige	Preis pro Laufzeit
gestaltete Anzeigen ab 100 mm	439,00 Euro
bis 99 mm	129,00 Euro
Fließsatzanzeigen	39,00 Euro

- Google for jobs ready
- Top-Platzierung und farblich hervorgehoben an der Spitze der Trefferliste
- Link auf Ihre Homepage inklusive
- keine Topplatzierung der Fließsatzanzeige

Onlinestellung von anderen Print-Anzeigen

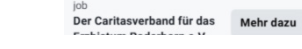
Anzeigen aus der Rubrik Immobilien werden in den Onlinediensten der Neuen Westfälischen, des Westfalen Blattes, der Lippischen Landeszeitung und des Mindener Tageblattes veröffentlicht. Die Berechnung der Onlinestellung erfolgt dabei wie folgt:

Privatkunden	Insertionsdauer	Preis
Fließsatzanzeige Immobilienmarkt	1 Woche	9,90 EUR inkl. MwSt.
Online Only Anzeige Immobilienmarkt	4 Wochen	39,90 EUR inkl. MwSt.
Gewerbliche Kunden	Insertionsdauer	Preis*
Fließsatzanzeige Immobilienmarkt	1 Woche	8,32 EUR zzgl. MwSt.
Gestaltete Anzeige Immobilienmarkt	1 Woche	8,32 EUR zzgl. MwSt.

*keine Mittlervergütung, nicht rabattfähig

Profitieren Sie bei der Mitarbeitersuche von unseren regionalen Stärken und nationalen Digitalexpertisen!

Buchen Sie die Option der Social Media JobAd zu Ihrer Onlineanzeige (Print-to-online oder Online only) hinzu und erweitern Sie so die Reichweite Ihrer Anzeigen. Über die Social Media JobAd haben Sie die Möglichkeit, auch latent Suchende zu erreichen. Also Angestellte, die nicht aktiv auf der Suche sind, aber wechselwillig.



Laufzeit	Preise
28 Tage	299,00 €
14 Tage	159,00 €
7 Tage	109,00 €

Individuelle Kampagnen (z. B. Social Media, Suchmaschinenwerbung SEA oder GDN), Crossmedial, Digital oder Print, planen wir gerne gemeinsam mit Ihnen.

Sprechen Sie uns an!

Onlinewerbung – Kunden regional erreichen

Bannerwerbung

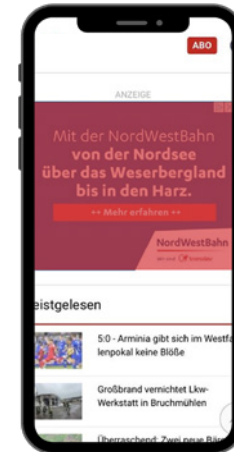
Bannerwerbung

Display Ads sind klickbare digitale Bildanzeigen mit Textelementen, die wir für Sie auf nw.de, westfalen-blatt.de, mt.de, lz.de und haller-kreisblatt.de platzieren können. So sind sie auf allen relevanten Nachrichtenseiten OWLs präsent. Banner können neben Fotos und Text auch kleine Animationen beinhalten.

Besonders geeignet für:

- ✓ Image
- ✓ Bekanntheit
- ✓ Events / Aktionen
- ✓ Reichweite / Sichtbarkeit

Werbeformate	
Mobile	TKP Rubriken / ROS
Big Size Button	15 Euro
Medium Rectangle	25 Euro
Cube Ad	35 Euro
Inread Ad	35 Euro
Halfpage ad	26 Euro
Desktop	
Rectangle	25 Euro
Cube Ad	35 Euro
Superbanner	23 Euro
Skyscraper	24 Euro
Halfpage Ad	26 Euro
Billboard	33 Euro
Wallpaper	33 Euro
Fireplace	40 Euro
InRead Ad	35 Euro



Individuelle
Reichweitenpakete
auf Anfrage



Sticky-Belegung Skyscraper +15% auf TKP

Sichtkontakte werden nach IAB Standard 50/1 abgerechnet. Alle Preise in Euro zzgl. MwSt.
 Max. Dateigröße 150 KB. Dateiformat: jpg, png, gif, HTML5.
 Preise zur Erstellung von Werbemitteln auf Anfrage

Geschichten (Advertorials) im redaktionellen Umfeld der Tageszeitung verstärken das Image Ihres Unternehmens und machen auf Ihre Produkte und Dienstleistungen aufmerksam.

Durch unterschiedliche zielgruppengerechte Teaseranzeigen erhöhen wir den Erfolg der Kampagnen.

Sie erhalten zu Ihren Werbekampagnen aussagekräftige Kennzahlen wie Lesedauer und Lesetiefe Ihrer Texte. Sie erfahren somit, auf welche Informationen Ihr Kunde wie reagiert. Die Werbung erreicht Ihre Zielgruppe auf allen Endgeräten.



Advertorial: 500€

- Artikelbild (1.000 x 450 Pixel als .jpg)
- Artikeltext max. 1.000 Wörter (.doc Datei)
- Zusatzbilder möglich (z. B. Logo)
- Externe Links (640 x 388 Pixel als .jpg)



Native Ad 40,00 € TKP

- Zwei Teaserbilder pro Woche (640 x 388 Pixel als .jpg)
- Ein oder zwei Teaser-Überschriften pro Woche: jeweils 30 – 60 Zeichen inkl. Leerzeichen (.doc Datei)

Buchen Sie eines unserer attraktiven

Reichweiten-Booster-Pakete:

Advertorial
+ Native Ads
+ Social-Media

schon ab 999,00 € Komplettpreis



Geschäftsbedingungen

Allgemeine Geschäftsbedingungen für Anzeigen und Fremdbeilagen in Zeitungen und Zeitschriften

1. „Anzeigenauftrag“ im Sinne der nachfolgenden Allgemeinen Geschäftsbedingungen ist der Vertrag über die Veröffentlichung einer oder mehrerer Anzeigen eines Werbungtreibenden oder sonstigen Inserenten in einer Druckschrift zum Zwecke der Verbreitung.
2. Auftragnehmer ist die OWL Media Solutions GmbH & Co. KG (im Folgenden die „OWL MS“), Niedernstr. 21-27, 33602 Bielefeld, die die Anzeigenaufträge für die NEUE Westfälische GmbH & Co. KG, Niedernstr. 21-27, 33602 Bielefeld sowie die WESTFALEN-BLATT Vereinigte Zeitungsverlage GmbH & Co. KG, Sudbrackstraße 14, 33611 Bielefeld, und die Haller Kreisblatt Verlags-GmbH, Neulehenstr. 8c, 33790 Halle/Westfalen (im Folgenden zusammen die „Verlage“) verwaltet. Jeder Anzeigenauftrag bei der OWL MS führt dazu, dass die Anzeige in den Verlagsprodukten aller genannten Verlage erscheinen kann.
3. Anzeigen sind im Zweifel zur Veröffentlichung innerhalb eines Jahres nach Vertragsabschluss abzurufen. Ist im Rahmen eines Abschlusses das Recht zum Abruf einzelner Anzeigen eingeräumt, so ist der Auftrag innerhalb eines Jahres seit Erscheinen der ersten Anzeige abzuwickeln, sofern die erste Anzeige innerhalb der in Satz 1 genannten Frist abgerufen und veröffentlicht wird.
4. Bei Abschlüssen ist der Auftraggeber berechtigt, innerhalb der vereinbarten bzw. der in Ziffer 2 genannten Frist auch über die im Auftrag genannte Anzeigenmenge hinaus weitere Anzeigen abzurufen.
5. Wird ein Auftrag aus Umständen nicht erfüllt, die die OWL MS nicht zu vertreten hat, so hat der Auftraggeber, unbeschadet etwaiger weiterer Rechtspflichten, den Unterschied zwischen dem gewährten und dem der tatsächlichen Abnahme entsprechenden Nachlass der OWL MS zu erstatten. Die Erstattung entfällt, wenn die Nichterfüllung auf höherer Gewalt im Risikobereich der OWL MS beruht.
6. Bei der Errechnung der Abnahmemengen werden Text-Millimeterzeilen dem Preis entsprechend in Anzeigen-Millimeter umgerechnet.
7. Aufträge für Anzeigen und Fremdbeilagen, die erklärtermaßen ausschließlich in bestimmten Nummern, bestimmten Ausgaben oder an bestimmten Plätzen der Druckschrift veröffentlicht werden sollen, müssen so rechtzeitig bei der OWL MS eingehen, dass dem Auftraggeber noch vor Anzeigenschluss mitgeteilt werden kann, wenn der Auftrag auf diese Weise nicht auszuführen ist. Rubrizierte Anzeigen werden in der jeweiligen Rubrik abgedruckt, ohne dass dies der ausdrücklichen Vereinbarung bedarf.
8. Textteil-Anzeigen sind Anzeigen, die mit mindestens drei Seiten an den Text und nicht an andere Anzeigen angrenzen. Die OWL MS ist berechtigt, Anzeigen, die aufgrund ihrer redaktionellen Gestaltung nicht als Anzeigen erkennbar sind, und Anzeigen auf redaktionellen Seiten mit dem Wort „Anzeige“ deutlich kenntlich zu machen.
9. Bezüglich der Nutzung der Onlinemarketing-Plattform AdOnce des Anbieters yeev GmbH, Hafenvweg 8, 48155 Münster, ist die OWL MS gegenüber der yeev GmbH vertraglich dazu verpflichtet, die in dieser Ziffer genannten vertraglichen Bestimmungen der yeev GmbH an ihre Kunden entsprechend weiterzugeben und sie auf deren Einhaltung zu verpflichten. Auftraggeber, die das 18. Lebensjahr vollendet haben, voll geschäftsfähig sind und zu gewerblichen, selbstständigen oder freiberuflichen Zwecken handeln, können die OWL MS mit der Einstellung von digitalen Werbemitteln in der Onlinemarketing-Plattform AdOnce und deren Ausspielung in verschiedenen Werbenetzwerken beauftragen. Ein einzelner Werbeauftrag kommt dabei erst in dem Moment zustande, in dem die OWL MS die Prüfung und Freigabe einer von ihr zuvor eingegebenen Werbekampagne per Mausclick anstößt oder eine/n Mitarbeiter/in der yeev GmbH mit der Durchführung oder Erstellung einer Kampagne beauftragt und die yeev GmbH diesen Auftrag in Textform bestätigt hat. Soweit die OWL MS dem Auftraggeber im Rahmen eines Anzeigenauftrags den digitalen Zugriff auf AdOnce einräumt, um entweder selbst digitale Werbemittel in AdOnce einzustellen und darüber in verschiedenen Werbenetzwerken auszuspielen, oder um dies dem Auftraggeber zu ermöglichen, erfolgt ein solcher Zugriff auf AdOnce nach Maßgabe der Nutzungsbedingungen der yeev GmbH, über die sich der Auftraggeber zu informieren hat. Der Auftraggeber verpflichtet sich, die Zugangsdaten zu AdOnce vertraulich zu behandeln und vor dem Zugriff Dritter zu schützen. Für durch den unbefugten Zugang Dritter entstehende Schäden haftet der Auftraggeber, wenn der unbefugte Zugang durch dessen Verschulden ermöglicht worden ist. Die Rechte an von der OWL MS oder dem Auftraggeber an die yeev GmbH übermittelten Inhalten in Form von Text, Grafiken oder Weblinks liegen im ersten Fall bei der OWL MS, im zweiten beim Auftraggeber. Soweit diese Inhalte im Auftrag von der yeev GmbH erstellt werden, liegen diese Rechte bei der yeev GmbH. Im Rahmen eines Auftrags über die Einstellung und Ausspielung von digitalen Werbemitteln über AdOnce räumen sich die OWL MS, der Auftraggeber und die yeev GmbH gegenseitig die zur Erfüllung des Auftrags nötigen Nutzungsrechte ein, insbesondere um die Inhalte in digitalen Publikationen zu verbreiten. Das Recht zur Verbreitung kann entzogen werden, wenn eine Werbekampagne beendet wird. Werbung mit erotischen oder anstößigen Inhalten ist über AdOnce nicht zugelassen. Die OWL MS haftet nicht für Schäden, die bei der Nutzung von AdOnce durch Fehler, Verzögerungen oder Unterbrechungen in der Übermittlung, durch unrichtige Inhalte, Verlust oder Löschung von Daten oder durch Viren entstehen können, es sei denn, dass solche Schäden von der OWL MS vorsätzlich oder grob fahrlässig herbeigeführt werden. Insbesondere steht die OWL MS nicht dafür ein, dass die Onlinemarketing-Plattform AdOnce oder das Werbenetzwerk, über das die Werbemittel ausgeliefert werden oder die digitalen Publikationen, in denen die Werbemittel ausschließlich ausgespielt werden, jederzeit zur Verfügung stehen. Eine bestimmte Mindestverfügbarkeit ist ausdrücklich nicht vereinbart. Die OWL MS haftet nicht für die Richtigkeit, Qualität, Vollständigkeit, Verlässlichkeit, Art und Güte oder Glaubwürdigkeit der einzelnen Werbemittel. Die Verantwortung für Inhalte lehnt die OWL MS ausdrücklich ab. Dies liegt allein beim Auftraggeber. Ebenso ist die OWL MS für die Inhalte von digitalen Publikationen, in denen Werbeaufträge verbreitet werden, nicht verantwortlich. Die OWL MS haftet im Übrigen nicht für technische Störungen, die ihre Ursache nicht im Verantwortungsbereich der OWL MS haben. Bezüglich der Umwandlung von Printanzeigen in digitale Anzeigen über die Option „Smart Ads“ kommt der Dienstleister Smartico International OOD, 53-55 Blvd General Totleben, BG-1606 Sofia („Smartico“), zum Einsatz, der auf Basis der Printanzeige ein animiertes Onlinebanner gestaltet und eine entsprechende Landingpage generiert und die digitalen Anzeigen als einen oder mehrere technische Werbe-Platzhalter zur Verfügung stellt. Smartico erstellt Onlinebanner sowie Landingpages (Microsites) und Unternehmensprofile aus den gelieferten PDF-Printanzeigen, indem der Dienstleister die Inhalte aus der Printanzeige mit Daten und Bildern aus Drittseiten wie der Webseite oder den Social-Media-Profilen des Anzeigenkunden, die der Dienstleister direkt dort erhebt, aufwertet. Dies geschieht für jede Anzeige abhängig von dem jeweiligen Anzeigentyp und der Notwendigkeit im Ermessen von Smartico. Die Unternehmensprofile und Landingpages der Smart Ads enthalten unter anderem – falls von Smartico zu finden beziehungsweise von der OWL MS angeliefert – Titelbild, Logo, Kontaktdaten, offizielle Bilder des Unternehmens, Google-Bewertungen sowie einen mit KI und menschlicher Nacharbeit generierten „Über Uns“-Text. Smartico wird eine einfache Formular-Lösung implementieren, sodass interessierte Leser und Anzeigenkunden der OWL MS Änderungswünsche vornehmen beziehungsweise vorschlagen können. Die OWL MS ist über die Media IT Partner GmbH & Co. KG, die ihr technischer Dienstleister und Auftraggeber von Smartico ist, vertraglich dazu verpflichtet, die Einräumung der Berechtigung von Smartico zur Erhebung und Nutzung der obenstehenden Informationen vertraglich entsprechend an ihre Kunden weiterzugeben. Der Auftraggeber ist mit der beschriebenen Datenerhebung und -nutzung einverstanden und räumt der OWL MS und Smartico das zeitlich, räumlich und inhaltlich unbeschränkte und übertragbare Recht zur Nutzung der Inhalte zur Leistungserbringung ein.

10. Die OWL MS behält sich vor, Anzeigenaufträge – auch einzelne Abrufe im Rahmen eines Abschlusses – und Beilagenaufträge sowie Aufträge zur Ausspielung digitaler Werbemittel wegen des Inhalts, der Herkunft oder der technischen Form nach einheitlichen, sachlich gerechtfertigten Grundsätzen der OWL MS abzulehnen, wenn deren Inhalt gegen Gesetze oder behördliche Bestimmungen verstößt oder deren Veröffentlichung für die OWL MS unzumutbar ist. Dies gilt auch für Aufträge, die bei Geschäftsstellen, Annahmestellen oder Vertretern aufgegeben werden. Eine Ablehnung oder vorzeitige Beendigung eines Auftrags kann auch erfolgen, wenn ein von der OWL MS bei der Auftragserrichtung eingesetzter Vertragspartner bzw. Dienstleister, beispielsweise ein Anbieter einer Onlinemarketing-Plattform, über die die OWL MS für den Auftraggeber digitale Werbung ausspielt, die Übernahme oder Durchführung eines Auftrags aus eigenem Ermessen ablehnt oder vorzeitig beendet, oder das Vertragsverhältnis mit der OWL MS kündigt. Beilagenaufträge sind für die OWL MS erst nach Vorlage eines Modells der Beilage und deren Billigung bindend. Beilagen, die durch Format oder Aufmachung beim Leser den Eindruck eines Bestandteils der Zeitung oder Zeitschrift erwecken oder Fremdanzeigen enthalten, werden nicht angenommen. Die Ablehnung eines Auftrags wird dem Auftraggeber unverzüglich mitgeteilt.
11. Für die kostenlose, ordnungsgemäße und rechtzeitige Lieferung bzw. Übermittlung des Anzeigentextes und einwandfreier Druckunterlagen oder der Beilagen ist der Auftraggeber verantwortlich. Beachtet der Auftraggeber diese Verpflichtungen nicht, stehen ihm Ansprüche wegen fehlerhafter Anzeigenverfälschung nicht zu. Für erkennbar ungeeignete oder beschädigte Druckunterlagen fordert die OWL MS unverzüglich Ersatz an. Die OWL MS gewährleistet die für den belegten Titel übliche Druckqualität im Rahmen der durch die Druckunterlagen gegebenen Möglichkeiten. Die OWL MS ist berechtigt, digital übermittelte Druckunterlagen, die Viren enthalten, zu löschen, ohne dass der Auftraggeber hieraus Ansprüche herleiten kann. Etwas Ersatzansprüche der OWL MS bei durch Viren verursachte Schäden bleiben unberührt.
12. Reklamationen müssen bei offensichtlichen Mängeln vom Auftraggeber innerhalb von vier Wochen nach Eingang der Rechnung geltend gemacht werden. Der Auftraggeber hat bei ganz oder teilweise unleserlichem, unrichtigem oder bei unvollständigem Abdruck der Anzeige Anspruch auf Zahlungsminderung oder eine einwandfreie Ersatzanzeige, aber nur in dem Ausmaß, in dem der Zweck der Anzeige beeinträchtigt wurde. Ein Anspruch auf Nacherfüllung ist ausgeschlossen, wenn diese für die OWL MS mit unverhältnismäßigen Kosten verbunden ist. Lässt die OWL MS eine ihr gesetzte angemessene Frist für eine der OWL MS zumutbare Nacherfüllung verstreichen oder ist die Ersatzanzeige erneut nicht einwandfrei, so hat der Auftraggeber ein Recht auf Zahlungsminderung oder Rückgängigmachung des Auftrages.
13. Die OWL MS sowie seine gesetzlichen Vertreter oder Erfüllungsgehilfen haften bei vertraglichen oder außervertraglichen Ansprüchen nur für vorsätzlich oder grob fahrlässig verursachte Schäden sowie für Schäden, die durch mindestens leicht fahrlässige Verletzung solcher Pflichten entstehen, die die ordnungsgemäße Durchführung des mit dem Auftraggeber bestehenden Vertrages erst ermöglichen und auf deren Einhaltung der Auftraggeber regelmäßig vertrauen darf (Kardinalpflichten). Im letzteren Fall – sowie im Fall grober Fahrlässigkeit im kaufmännischen Geschäftsverkehr – ist die Haftung der OWL MS beschränkt auf vorhersehbare vertragstypische Schäden. Die vorstehenden Haftungsbeschränkungen gelten nicht bei schuldhafter Verletzung von Leben, Körper oder Gesundheit, im Anwendungsbereich des Produkthaftungsgesetzes sowie im Fall vertraglich zugesicherter Eigenschaften oder der Übernahme ausdrücklicher Garantien. Schadensersatzansprüche von Käufern gegen die OWL MS verjähren, abgesehen von Ansprüchen aus unerlaubter oder vorsätzlicher Handlung, in 12 Monaten nach dem Zeitpunkt, in dem der Auftraggeber von den den Anspruch begründenden Umständen Kenntnis erlangt hat oder hätte erlangen müssen.
14. Probeabzüge werden nur auf ausdrücklichen Wunsch geliefert. Der Auftraggeber trägt die Verantwortung für die Richtigkeit der zurückgesandten Probeabzüge. Die OWL MS berücksichtigt alle Fehlerkorrekturen, die ihr innerhalb der bei der Übersendung des Probeabzuges gesetzten Frist mitgeteilt werden.
15. Sind keine besonderen Größenvorschriften gegeben, so wird die nach Art der Anzeige übliche tatsächliche Abdruckhöhe der Berechnung zugrunde gelegt.
16. Falls der Auftraggeber nicht Vorauszahlung leistet, wird die Rechnung sofort, möglichst aber binnen vierzehn Tage nach Veröffentlichung der Anzeige, übersandt. Die Rechnung ist innerhalb der aus der Preisliste ersichtlichen, vom Empfang der Rechnung an laufenden Frist zu bezahlen, sofern nicht im einzelnen Fall eine andere Zahlungsfrist oder Vorauszahlung vereinbart ist. Vorabankündigungen für vereinbarte Lastschriften versendet die OWL MS zwei Tage vor Einzug des Rechnungsbetrags an den Auftraggeber. Etwas Nachlässe für vorzeitige Zahlung werden nach der Preisliste gewährt.
17. Bei Zahlungsverzug oder Stundung werden Zinsen sowie die Einziehungskosten berechnet. Die OWL MS kann bei Zahlungsverzug die weitere Ausführung des laufenden Auftrages bis zur Bezahlung zurückstellen und für die rechtlichen Anzeigen Vorauszahlung verlangen. Bei Vorliegen begründeter Zweifel an der Zahlungsfähigkeit des Auftraggebers ist die OWL MS berechtigt, auch während der Laufzeit eines Anzeigenabschlusses das Erscheinen weiterer Anzeigen ohne Rücksicht auf ein ursprünglich vereinbartes Zahlungsziel von der Vorauszahlung des Betrages und von dem Ausgleich offestehender Rechnungsbeträge abhängig zu machen.
18. Die OWL MS liefert mit der Rechnung eine Bescheinigung über die Veröffentlichung und Verbreitung der Anzeige.
19. Kosten für die Anfertigung bestellter Druckvorlagen sowie für vom Auftraggeber gewünschte oder zu vertretende erhebliche Änderungen ursprünglich vereinbarter Ausführungen hat der Auftraggeber zu tragen.
20. Aus einer Auflagenminderung kann bei einem Abschluss über mehrere Anzeigen ein Anspruch auf Preisreduzierung hergeleitet werden, wenn im Gesamtdurchschnitt des mit der ersten Anzeige beginnenden Insertionsjahres die in der Preisliste oder auf andere Weise genannte durchschnittliche Auflage oder – wenn eine Auflage nicht genannt ist – die durchschnittlich verkaufte Auflage des vergangenen Kalenderjahres unterschritten wird. Eine Auflagenminderung ist nur dann ein zur Preisreduzierung berechtigender Mangel, wenn sie bei einer Auflage
- bis zu 50.000 Exemplaren 20 v. H.
bis zu 100.000 Exemplaren 15 v. H.
bis zu 500.000 Exemplaren 10 v. H.
über 500.000 Exemplaren 5 v. H. beträgt.
- Darüber hinaus sind bei Abschlüssen Preisreduzierungsansprüche ausgeschlossen, wenn die OWL MS dem Auftraggeber von dem Absinken der Auflage so rechtzeitig Kenntnis gegeben hat, dass dieser vor Erscheinen der Anzeige vom Vertrag zurücktreten konnte.
21. Bei Chiffre-Anzeigen wendet die OWL MS für die Verwahrung und rechtzeitige Weitergabe der Angebote die branchenübliche Sorgfalt an. Einschreibebriefe und Eilbriefe auf Chiffre-Anzeigen werden nur auf dem normalen Postweg weitergeleitet. Die Eingänge auf Chiffre-Anzeigen werden vier Wochen aufbewahrt. Zuschriften, die in dieser Frist nicht abgeholt sind, werden vernichtet. Wertvolle Unterlagen sendet die OWL MS zurück, ohne dazu verpflichtet zu sein. Der OWL MS kann einzelvertraglich als Empfangsbevollmächtigter des Auftraggebers das Recht eingeräumt werden, die eingehenden Angebote anstelle und im erklärten Interesse des Auftraggebers zu öffnen. Die OWL MS kann darüber hinaus mit dem Auftraggeber die Möglichkeit der Selbstabholung oder der gebührenpflichtigen Zusendung vereinbaren. Briefe, die das zulässige Format DIN A4 (Gewicht 50 g) überschreiten, sowie Waren-, Bücher-, Katalogsendungen und Päckchen sind von der Weiterleitung ausgeschlossen und werden nicht entgegengenommen. Eine Entgegennahme und Weiterleitung kann hierfür dennoch ausnahmsweise für den Fall vereinbart werden, dass der Auftraggeber die dabei entstehenden Gebühren/Kosten übernimmt. Die OWL MS behält sich vor, bei Stückzahlen ab 10 gewerblicher Zuschriften von einem Absender eine Weiterleitungsgebühr auf der Basis des jeweils gültigen Posttarifs zu berechnen. Keinerlei Haftung übernimmt die OWL MS für nicht oder nur teilweise erfolgte Rückgabe von Bewerbungsunterlagen durch den Auftraggeber.
22. Druckunterlagen werden nur auf besondere Anforderung an den Auftraggeber zurückgesandt.
23. Erfüllungsort ist der Sitz der OWL MS. Im Geschäftsverkehr mit Kaufleuten, juristischen Personen des öffentlichen Rechts oder bei öffentlich rechtlichen Sondervermögen ist bei Klagen Gerichtsstand der Sitz der OWL MS. Soweit Ansprüche der OWL MS nicht im Mahnverfahren geltend gemacht werden, bestimmt sich der Gerichtsstand bei Nicht-Kaufleuten nach deren Wohnsitz. Ist der Wohnsitz oder gewöhnliche Aufenthalt des Auftraggebers, auch bei Nicht-Kaufleuten, im Zeitpunkt der Klageerhebung unbekannt oder hat der Auftraggeber nach Vertragsschluss seinen Wohnsitz oder gewöhnlichen Aufenthalt aus dem Geltungsbereich des Gesetzes verlegt, ist als Gerichtsstand der Sitz der OWL MS vereinbart.

Gesetzliche Geschäftsbedingungen der OWL MS

- a. Die OWL MS wendet bei Entgegennahme und Prüfung der Anzeigentexte die branchenübliche Sorgfalt an. Sie haftet nicht, wenn er von dem Auftraggeber irreführt oder getäuscht wird. Durch Erteilung eines Anzeigenauftrages verpflichtet sich der Inserent, die Kosten der Veröffentlichung einer Gegendarstellung, die sich auf tatsächliche Behauptungen der veröffentlichten Anzeige bezieht, zu tragen, und zwar nach Maßgabe des jeweils gültigen Anzeigentarifs. Die Haftungsregelungen in Ziff. 11. der Allgemeinen Geschäftsbedingungen bleiben unberührt.
- b. Der Auftraggeber trägt allein die Verantwortung für den Inhalt und die rechtliche Zulässigkeit der für die Insertion gestellten Text- und Bildunterlagen bzw. -daten. Er hat sicherzustellen, dass die von ihm übermittelten Inhalte nicht gegen Rechte Dritter, insbesondere Namens-, Marken-, Urheber-, Nutzungs- und Datenschutzrechte, oder gegen geltendes Recht, insbesondere gegen das Wettbewerbsrecht, verstoßen. Der Auftraggeber ist verpflichtet, die OWL MS von Ansprüchen Dritter freizustellen, die dieser im Zusammenhang mit der Ausführung des Auftrages, auch wenn er siziert sein sollte, gegen die OWL MS erwachsen. Dies gilt insbesondere bei Ansprüchen wegen Urheberrechts-, Markenrechts-, Persönlichkeitsrechts- oder sonstiger Schutzrechtsverletzungen und einschließlich der angemessenen Kosten zur Rechtsverteidigung. Die OWL MS ist nicht verpflichtet, Aufträge und Anzeigen daraufhin zu prüfen, ob durch sie Rechte Dritter beeinträchtigt werden. Erscheinen sizierte Anzeigen, so stehen auch dem Auftraggeber daraus keinerlei Ansprüche gegen die OWL MS zu. In dem Fall, in dem ein von der OWL MS eingesetzter Dienstleister, beispielsweise ein Anbieter einer Online-Marketing-Plattform, auf der die OWL MS für den Auftraggeber Werbung schaltet, die Übernahme oder Durchführung eines Auftrages gegenüber der OWL MS aus eigenem Ermessen ablehnt oder vorzeitig beendet, ist die OWL MS gegenüber dem Auftraggeber ebenfalls berechtigt, die Übernahme oder Durchführung des Auftrages abzulehnen oder vorzeitig zu beenden. Der Anbieter ist berechtigt, die übermittelten Inhalte auf Relevanz, Qualität und Rechtsverstöße hin zu überprüfen. Zur Wahrung von Rechtsansprüchen können Verstöße in Form von Screenshots gesichert werden.
- c. Für nicht oder nicht termingerech ausgeführte Anzeigen- oder Beilagenaufträge wird kein Schadensersatz geleistet. Im Falle höherer Gewalt oder bei Störung des Arbeitsfriedens besteht kein Anspruch auf Auftragsbefreiung oder Schadensersatz.
- d. Für zu gestaltende Anzeigen wählt die OWL MS die Schrift, Satzanordnung und Umrandung entsprechend seinen technischen Möglichkeiten. Platzierungswünsche werden nach den gegebenen Möglichkeiten berücksichtigt. Stellt der Auftraggeber Druckunterlagen zur Verfügung, so sind, soweit ein ungenügender Abdruck auf mangelhafte Druckunterlagen zurückzuführen ist, Gewährleistungs- und Schadensersatzansprüche ausgeschlossen. Bei fehlerhaften Wiederholungsanzeigen sind entsprechende Ansprüche ausgeschlossen, soweit der Auftraggeber nicht vor Drucklegung der nächsten Anzeige auf den Fehler hinweist, obwohl ihm dies möglich und zumutbar war.
- e. Die Werbungsmitler und Werbeagenturen sind verpflichtet, sich in ihren Angeboten, Verträgen und Abrechnungen mit den Werbungtreibenden an die Preisliste der OWL MS zu halten. Eine Provision wird nur gewährt, wenn der Auftrag unmittelbar vom Werbungsmitler erteilt wird und Texte bzw. Druckunterlagen auch von ihm geliefert werden. Für Anzeigenaufträge, die zum Ortspreis und Direktpreis abgerechnet werden, und für amtliche Bekanntmachungen, private Gelegenheitsanzeigen, Familienanzeigen besteht kein Anspruch auf Vermittlungsprovision.
- f. Für alle Anzeigen- und Beilagenaufträge gelten die allgemeinen und zusätzlichen Geschäftsbedingungen sowie die jeweils gültige Preisliste. Abweichungen haben nur Gültigkeit nach schriftlicher Bestätigung durch die OWL MS. Für Großkunden und Verlagsbeilagen sind Sondervereinbarungen möglich. Für die Anwendung eines Konzernrabattes auf Tochtergesellschaften ist der schriftliche Nachweis einer mehr als 75-prozentigen Kapitalbeteiligung erforderlich. Frühestens mit Eingang dieser Bestätigung – nicht rückwirkend – wird den Tochtergesellschaften der Nachlass lt. gültiger Preisliste auf Anzeigen gewährt. Konzernrabatt wird nur bei privatwirtschaftlich organisierten Zusammenschlüssen gewährt. Keine Anwendung findet er z. B. beim Zusammenschluss verschiedener selbständiger hoheitlicher Organisationen oder bei Zusammenschlüssen, bei denen Körperschaften des öffentlichen Rechts beteiligt sind. Die OWL MS behält sich das Recht vor, für örtlich begrenzte
- Anzeigen sowie für Anzeigen in Sonderbeilagen oder -themen Sonderpreise festzusetzen.
- g. Der Werbungtreibende hat insofern Anspruch auf einen entsprechenden Nachlass, wenn er zu Beginn der Insertion einen Abschlussauftrag getätigt hat, der aufgrund der Anzeigenpreisliste zu einem Nachlass von vornherein berechtigt. Am Ende des Abschlussjahres wird die abgenommene Anzeigenmenge ermittelt, bei Minderabnahme wird der zu viel gewährte Rabatt nachbelastet. Nachträgliche Rabattgutschriften und Gutschriften, die aus Zahlabschlüssen resultieren, werden nur auf Anforderung des Kunden erstellt. Gutschriften und Nachbelastungen werden erst ab einem Betrag in Höhe von 5,00 Euro aufgemacht. Den Anspruch darauf muss der Werbungtreibende spätestens vier Wochen nach Ablauf des Abschlussjahres an die OWL MS stellen. Rabattabschlüsse sind möglich. Zur Erfüllung des Abschlusses zählen alle Anzeigen soweit sie nicht anderweitig zusätzlich konditioniert sind (Schaltung von Kombinationen etc.). Diese Anzeigen zählen, unabhängig der Anzahl der belegten Ausgaben, nur einmalig zur Abschlusserfüllung.
- h. Gewerbliche Anzeigen sind in ausreichender Weise als solche kenntlich zu machen. Andernfalls kann die OWL MS die Insertion ablehnen. Die Haftung des Auftraggebers für von ihm vorgegebene Inhalte und Formen der Anzeige bleibt unberührt. Die Orthografie der Anzeigentexte richtet sich nach der amtlich gültigen Schreibweise. Ein Anspruch auf Einhaltung einer hiervon abweichenden Schreibweise besteht nicht.
- j. Die OWL MS ist berechtigt, in der Zeitung erscheinende Anzeigen in die Online-Dienste der Verlage einzustellen. Die Anzeigen werden dann automatisch für einen rubrikenabhängig definierten Zeitraum in den Online-Diensten veröffentlicht, wenn nicht mit dem Auftraggeber ausdrücklich etwas anderes vereinbart ist. Die OWL MS ist berechtigt, hierfür einen aus der Preisliste ersichtlichen Preisauflschlag zu berechnen. Der Preisauflschlag ist als Bearbeitungsaufschlag auch dann zu zahlen, wenn und soweit der Auftraggeber der Online-Veröffentlichung widerspricht. Die OWL MS ist berechtigt, einzelne Anzeigen von der Onlinestellung auszuschließen, sofern kein konkretes Angebot bzw. Gesuch erkennbar ist. In diesen Fällen erfolgt keine Berechnung der Onlinegebühr.
- k. Sollten einzelne oder mehrere Bestimmungen dieser AGB ganz oder teilweise unwirksam sein oder werden, so wird dadurch die Gültigkeit der übrigen Regelungen nicht berührt. Es gilt Deutsches Recht unter Ausschluss deutschen, zwischenstaatlichen und überstaatlichen Kollisionsrechts, das nicht selbst auf materielles Deutsches Recht verweist

Anzeigenverkauf Verlagsvertretungen

Werbeagenturen und Anzeigenkunden aus dem überregionalen Bereich senden bitte Ihre Anzeigenaufträge an **Telefax** (05 21) 430 617-99.

Anzeigenverkauf regional

OWL Media Solutions

33602 **Bielefeld** Niedernstraße 21-27
Telefon (05 21) 430 617-28/-29/-30/-31/-35
anzeigen.bielefeld@owl-mediasolutions.de

33330 **Gütersloh** Mauerstraße 13
Telefon (0 52 41) 867 309-1/-2/-3
anzeigen.guetersloh@owl-mediasolutions.de

32257 **Bünde** Eschstraße 30
Telefon (0 52 23) 657 049-1/-2
anzeigen.buende@owl-mediasolutions.de

32312 **Lübbecke** Lange Straße 11
Telefon (0 57 41) 608 935-1/-2
anzeigen.luebbecke@owl-mediasolutions.de

32052 **Herford** Lübberstraße 15/17
Telefon (0 52 21) 388 003-1/-2
anzeigen.herford@owl-mediasolutions.de

32545 **Bad Oeynhausen**
Heinrichstraße 23b
Telefon (0 57 31) 186 695-1/-2
anzeigen.oeynhausen@owl-mediasolutions.de

33100 **Paderborn** Senefelderstraße 13
Telefon (0 52 51) 284 66 -31/-32/-39
-40/-41/-42
anzeigen.paderborn@owl-mediasolutions.de

37671 **Höxter** Marktstraße 2
Telefon (0 52 71) 693 856-1
anzeigen.hoexter@owl-mediasolutions.de

34414 **Warburg** Marktstraße 18
Telefon (0 56 41) 92 99 11-1
anzeigen.warburg@owl-mediasolutions.de

33129 **Delbrück** Oststraße 24
Telefon (0 52 50) 992 902-1
anzeigen.delbrueck@owl-mediasolutions.de

33034 **Brakel** Industriestraße 25
Telefon (0 52 72) 909 904-1/-2
anzeigen.brakel@owl-mediasolutions.de

33790 **Halle** Neulehenstraße 8c
Telefon (0 52 01) 65 98 99-1/-2/-3
anzeigen.halle@owl-mediasolutions.de

Mindener Tageblatt

32423 **Minden** Obermarktstraße 26-30
Telefon (05 71) 8 82-0
anzeigen@mt.de

Lippische Landes-Zeitung

32758 **Detmold** Ohmstraße 7
Telefon (0 52 31) 9 11-0
anzeigen@lz.de

32105 **Bad Salzuflen** Hoffmannstraße 6a
Telefon (0 52 22) 93 11-21
anzeigen@lz.de

32857 **Blomberg** Marktplatz 4
Telefon (0 52 35) 95 22-20
anzeigen@lz.de

Anzeigenverkauf national

OWL Media Solutions

33602 **Bielefeld** Niedernstraße 21-27
Telefon (05 21) 430617-10
anzeigen.national@owl-mediasolutions.de

Verlagsvertretungen

Nielsen I

PrintMedien-Service GmbH
Goldbekplatz 3, 22303 **Hamburg**
Telefon (0 40) 63 90 84-0
info@pms-tz.de

Nielsen II

(außerhalb des NW-Verbreitungsgebiets)
TZ-Media GmbH
Graf-Recke-Straße 18,
40239 **Düsseldorf**
Telefon (02 11) 5 85 60
info@tz-media.de

Nielsen IIIa und IIIb sowie V, VI und VII

Leo Krimmer GmbH
Westendstr. 16-22
60325 **Frankfurt/Main**
Telefon (069) 53 09 08-0
Mobil 0172 95 01 32 6
hg.schultz@krimmer.com

Nielsen IV

MAV Media Anzeigen-Verkaufs GmbH
Greifenberger Straße 1a
86938 **Schondorf**
Telefon (0 89) 74 50 83-0
info@mav-muenchen.com

Unser nationaler Vermarkter

Score Media Group GmbH & Co. KG
40549 **Düsseldorf**/ 81677 **München**
info@score-media.de